

Aldur ökutækja, drifbúnaður og slys

Einar Einarsson

Elísabet Árnadóttir

Kristján V. Rúriksson

Sævar Solheim





Tilgangur

- Kanna hvort samhengi sé á milli slysa og aldurs ökutækja
- Kanna hvort samhengi sé á milli drifbúnaðar ökutækja og slysa





Slysaskrá

- Rúmlega 80.000 óhöpp sem ná yfir 6 ára tímabil
- Alvarleiki óhappa
- Tegundir og aðstæður óhappa



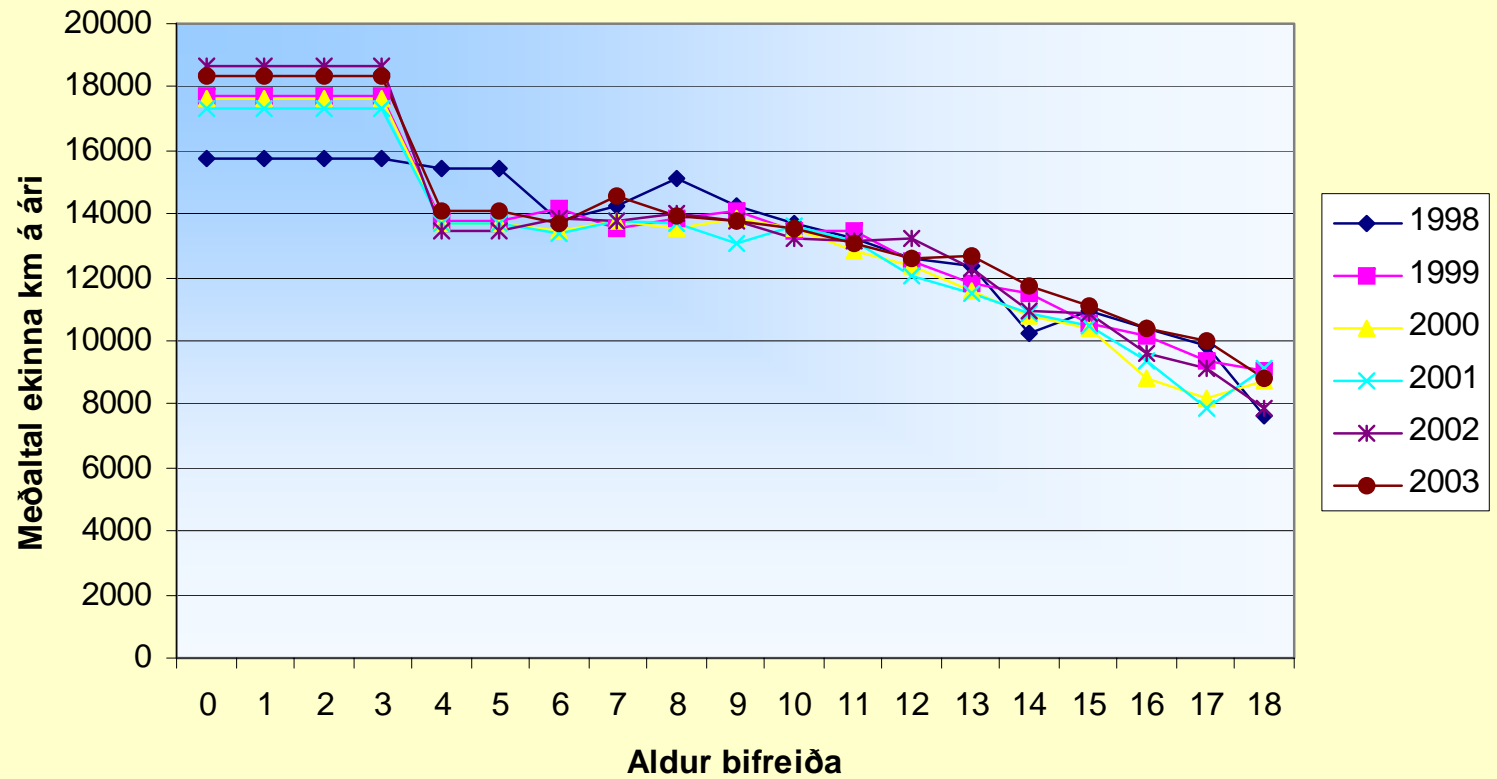
Ökutækjaskrá

- Tegund ökutækja
- Aldur og framleiðsluár ökutækja
- Kílómetrastaða við skoðun
- Drifbúnaður ökutækja

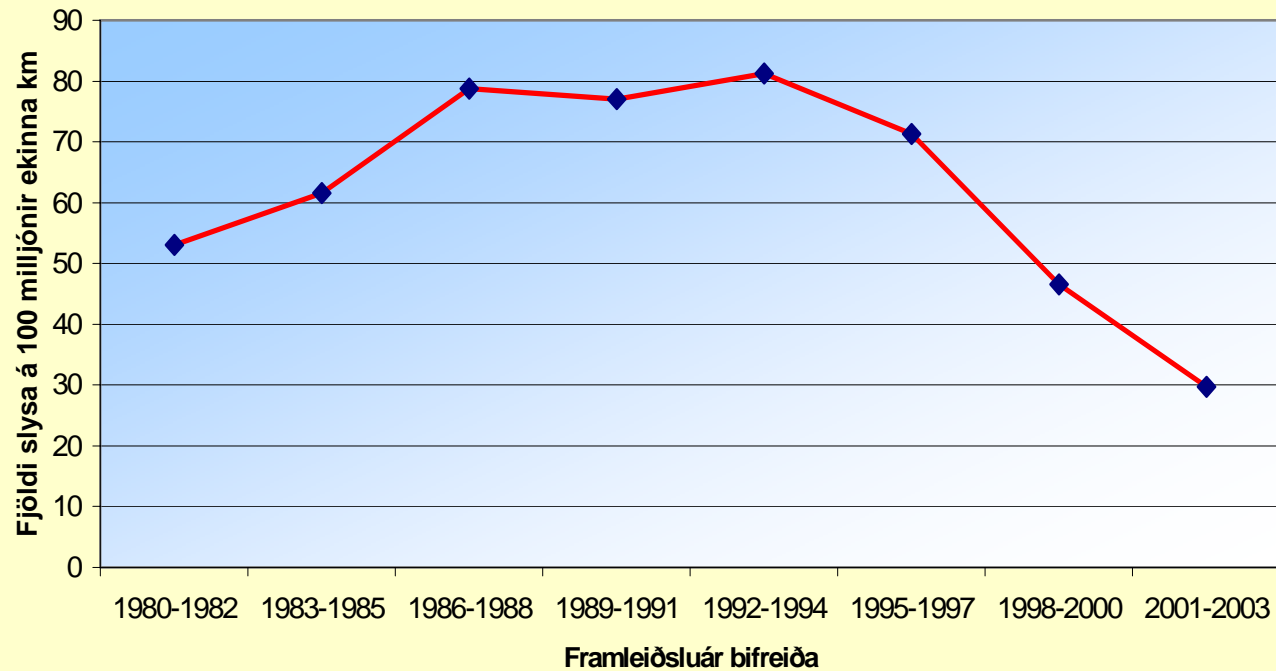




Meðaltal ekinna km á ári á bifreið

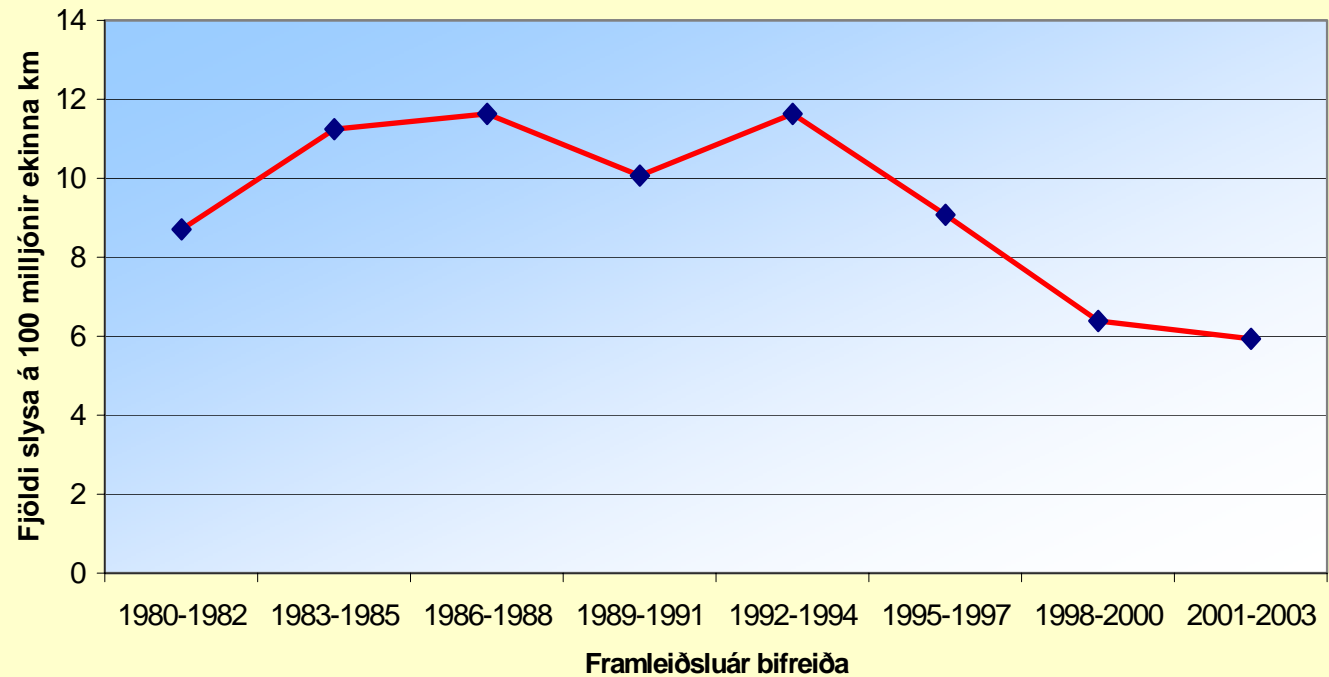


Fjöldi slysa með litlum meiðslum, alvarlegum meiðslum og dauðsföllum
m.v. eigna kílómetra, flokkað eftir framleiðsluári bifreiðarinnar



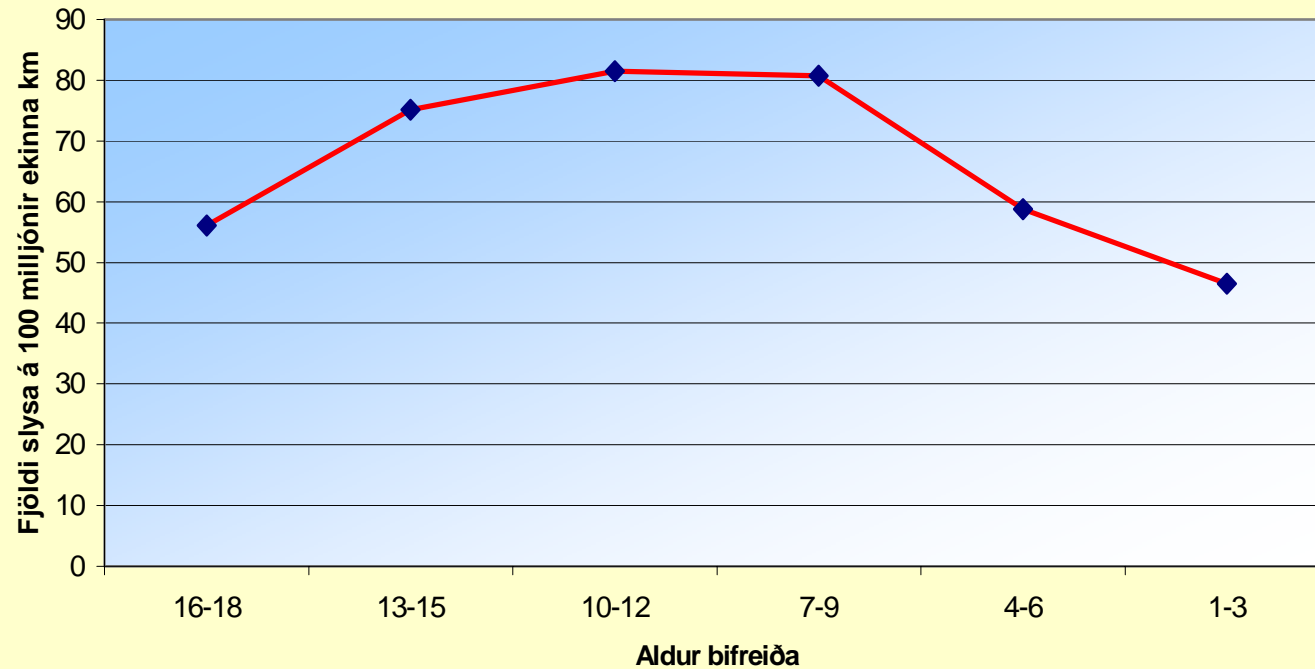
Framl.ár	1980-1982	1983-1985	1986-1988	1989-1991	1992-1994	1995-1997	1998-2000	2001-2003
Fj. Slysa	122	290	1478	1317	1251	1540	1868	250
Eknir km	229871538	471073876	1875331141	1709734750	1539397768	2158665004	4008847263	842831565
Fj. slysa á 100m km	53,07	61,56	78,81	77,03	81,27	71,34	46,60	29,66

Fjöldi slysa með alvarlegum meiðslum og dauðsföllum m.v. eigna kilometra, flokkað eftir framleiðsluári bifreiðarinnar



Framl.ár	1980-1982	1983-1985	1986-1988	1989-1991	1992-1994	1995-1997	1998-2000	2001-2003
Fj. Slysa	20	53	218	172	179	196	256	50
Eknir km	229871538	471073876	1875331141	1709734750	1539397768	2158665004	4008847263	842831565
Fj. slysa á 100m km	8,70	11,25	11,62	10,06	11,63	9,08	6,39	5,93

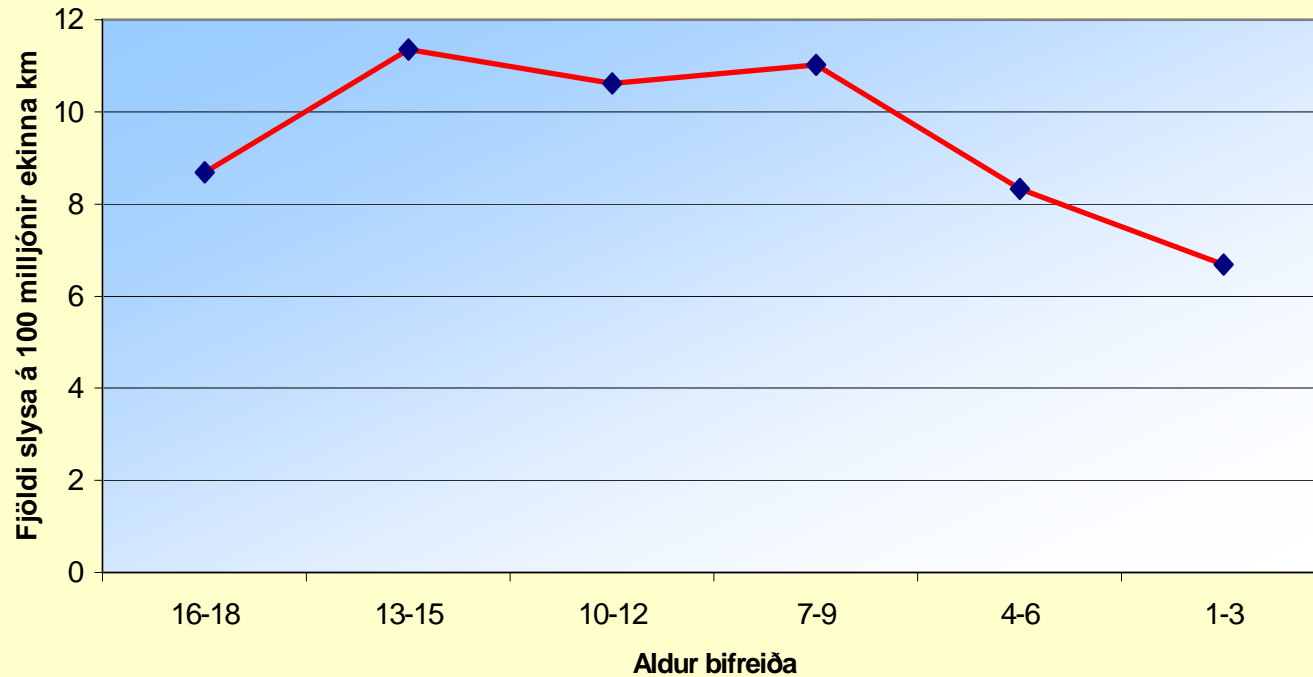
Fjöldi slysa með litlum meiðslum, alvarlegum meiðslum og dauðsföllum m.v. eigna kílómetra, flokkað eftir aldri bifreiðarinnar



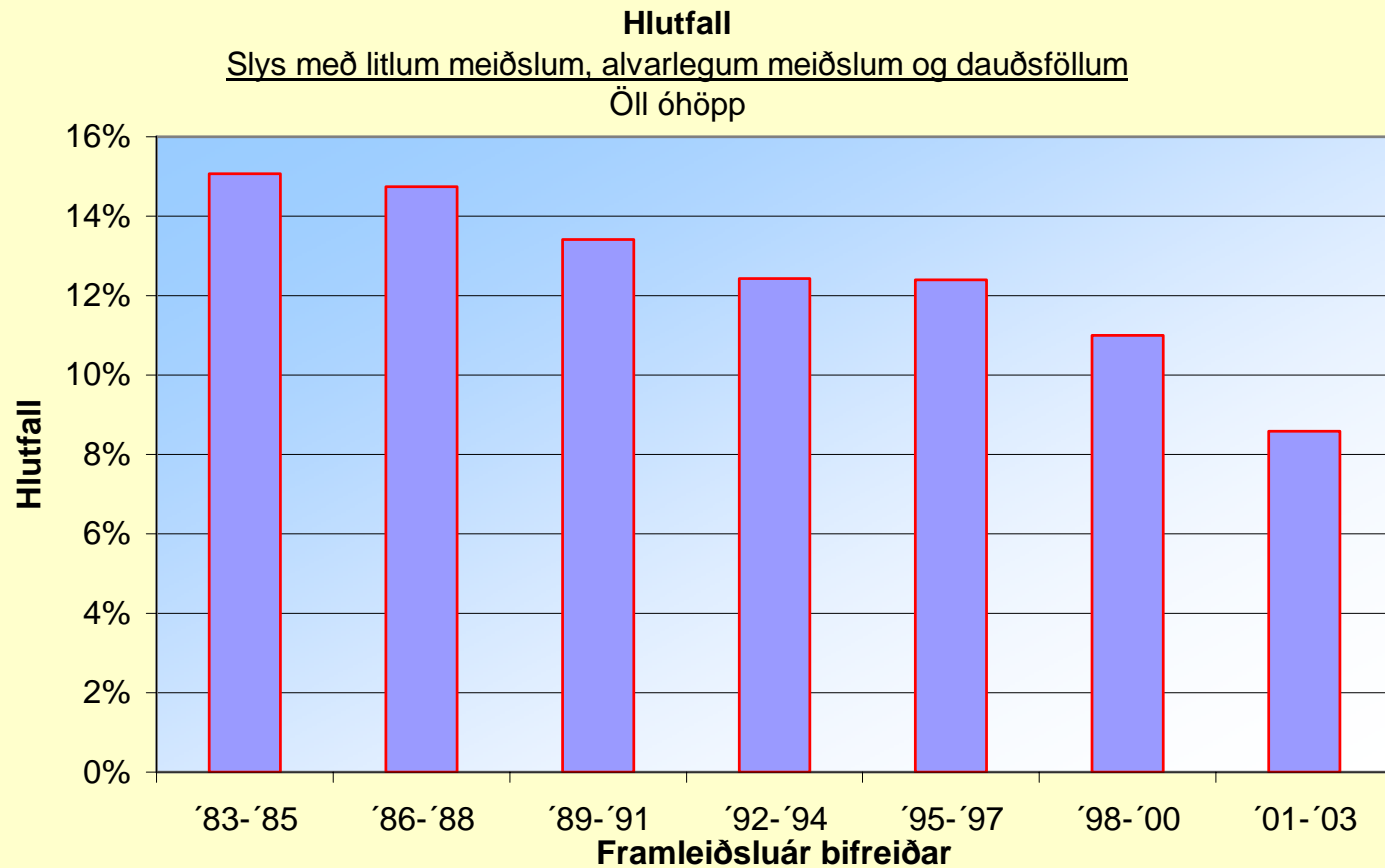
Aldur	16-18	13-15	10-12	7-9	4-6	1-3
Fj. slysa	381	1152	1575	1466	1707	1732
Eknir km	679029090	1532954760	1931724381	1815577839	2904781923	3726216357
Fj. slysa á 100m. km	56,11	75,15	81,53	80,75	58,77	46,48



Fjöldi slysa með alvarlegum meiðslum og dauðsföllum m.v. eigna kílómetra, flokkað eftir aldri bifreiðarinnar



Aldur	16-18	13-15	10-12	7-9	4-6	1-3
Fj. slysa	59	174	205	200	242	249
Eknir km	679029090	1532954760	1931724381	1815577839	2904781923	3726216357
Fj. slysa á 100m. km	8,69	11,35	10,61	11,02	8,33	6,68



Framl.ár	1983-1985	1986-1988	1989-1991	1992-1994	1995-1997	1998-2000	2001-2003
Öll óhöpp	1925	10027	9814	10060	12416	16973	2914
Slys	290	1478	1317	1251	1540	1868	250
Hlutfall	15,06%	14,74%	13,42%	12,44%	12,40%	11,01%	8,58%

Samantekt

- Nýrri ökutæki lenda í færri slysum miðað við ekna kílómetra en þau sem eldri eru hvort sem miðað er við framleiðsluár eða aldur þeirra
- Eftir því sem ökutæki er nýrra minnka líkur á meiðslum á fólki ef það á annað borð lendir í óhappi





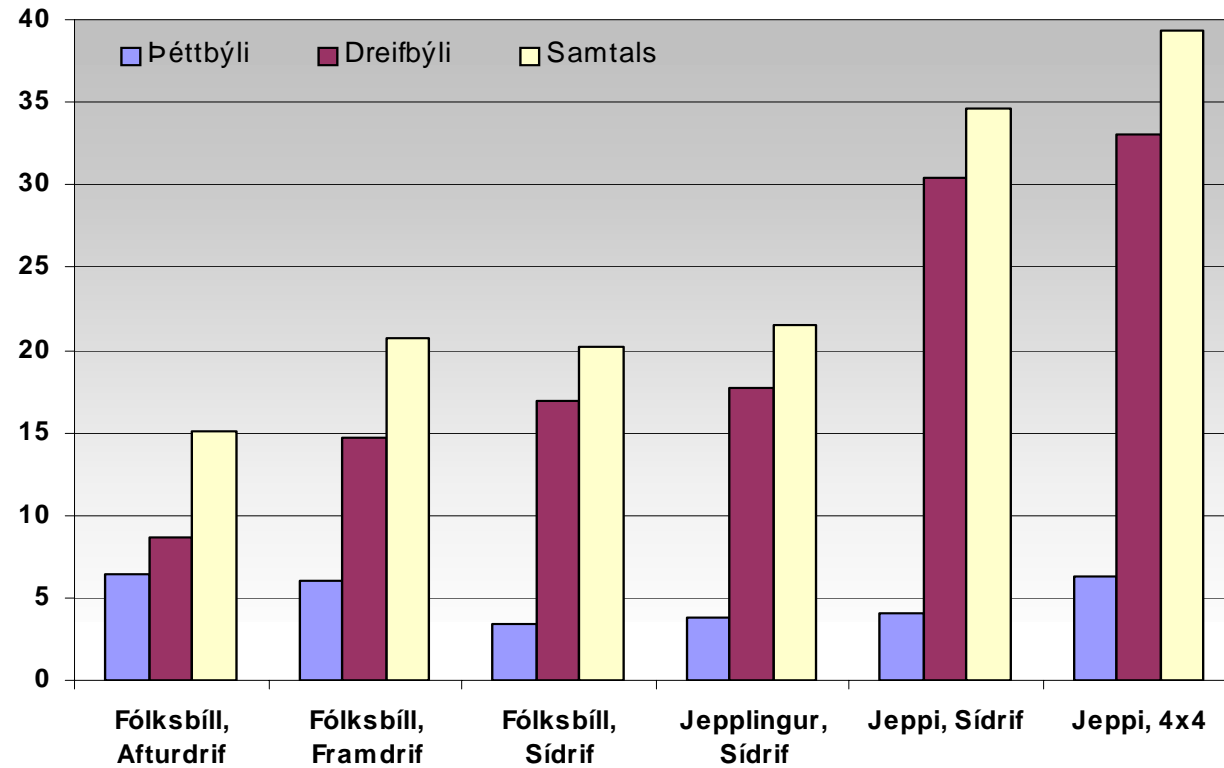
Drifbúnaður ökutækja og slys

Einar Einarsson
Elísabet Árnadóttir





Slys í þéttbýli og dreifbýli miðað við 1000 ökutæki

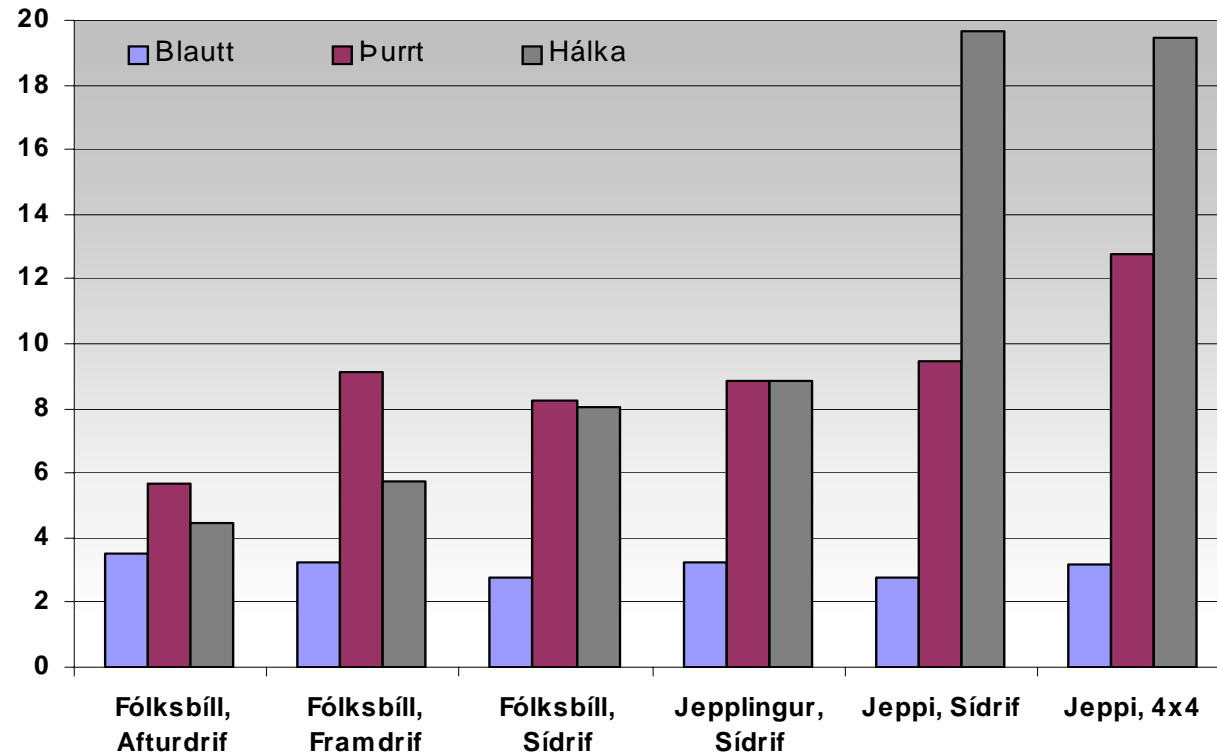


Þéttbýli	6	6	3	4	4	6
Dreifbýli	9	15	17	18	30	33
Samtals	15	21	20	22	35	39





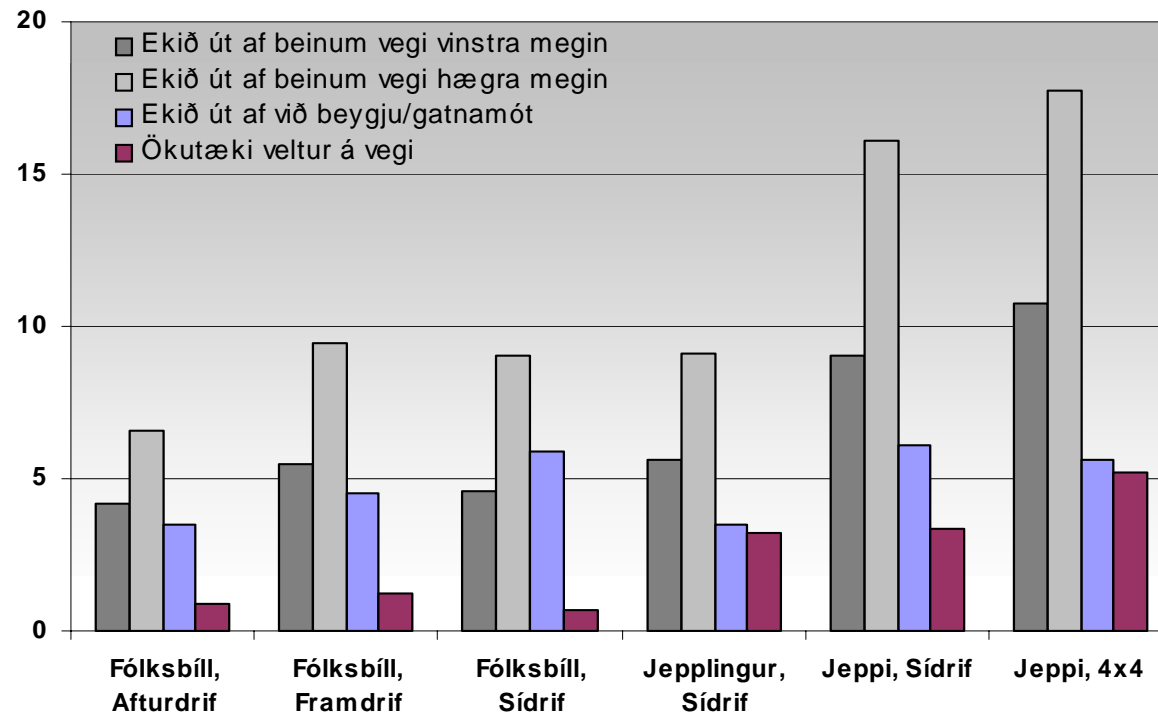
Slys miðað við yfirborð vega á hver 1000 ökutæki



Blautt	4	3	3	3	3	3
Þurrt	6	9	8	9	9	13
Hálka	4	6	8	9	20	19
Samtals	14	18	19	21	32	35



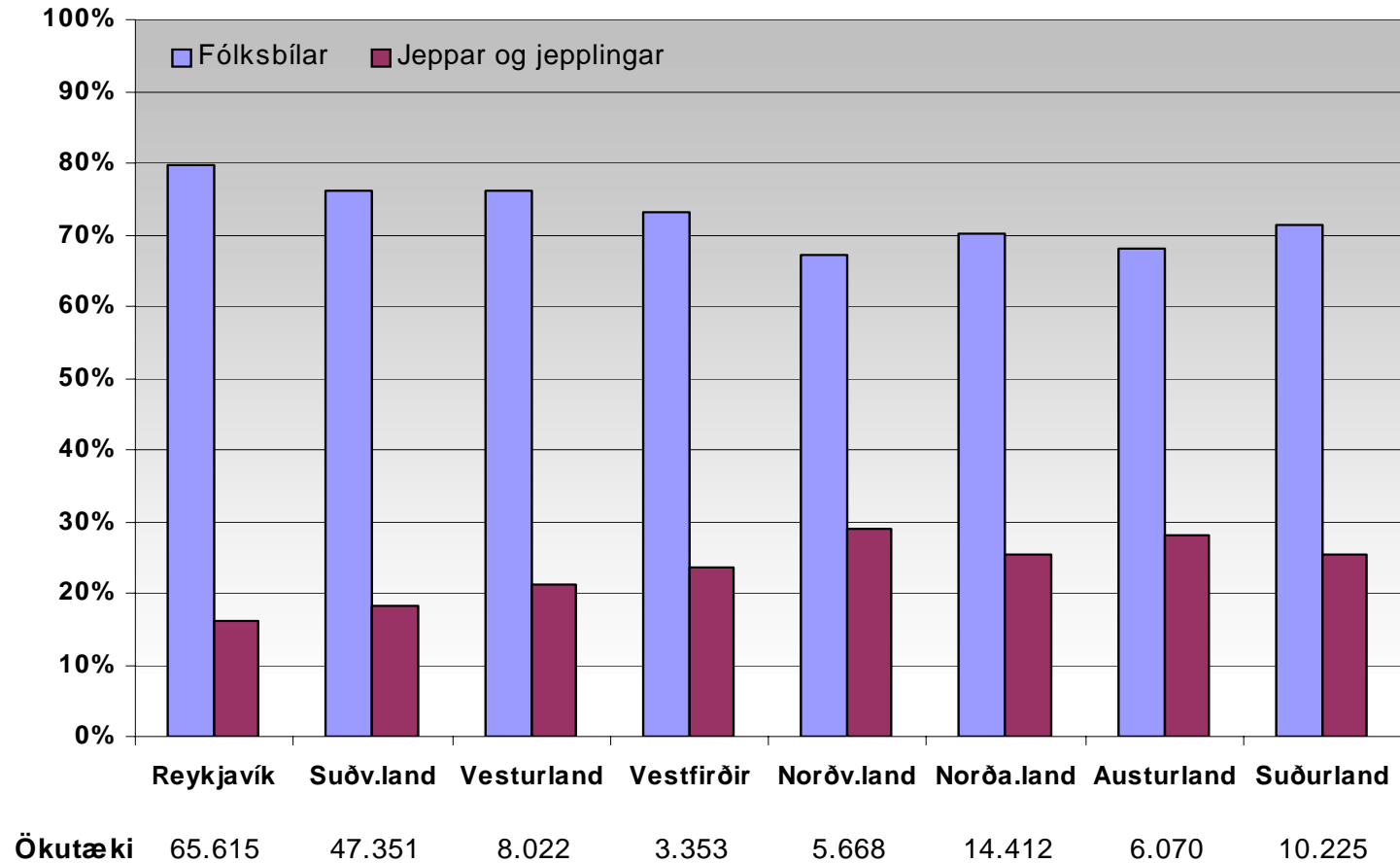
Útafakstur miðað við 1000 ökutæki



Beinn vegur v.m.	4	5	5	6	9	11
Beinn vegur h.m.	7	9	9	9	16	18
Beygja/gatnamót	4	5	6	3	6	6
Veltur á vegi	1	1	1	3	3	5
Samtals	15	21	20	22	35	39

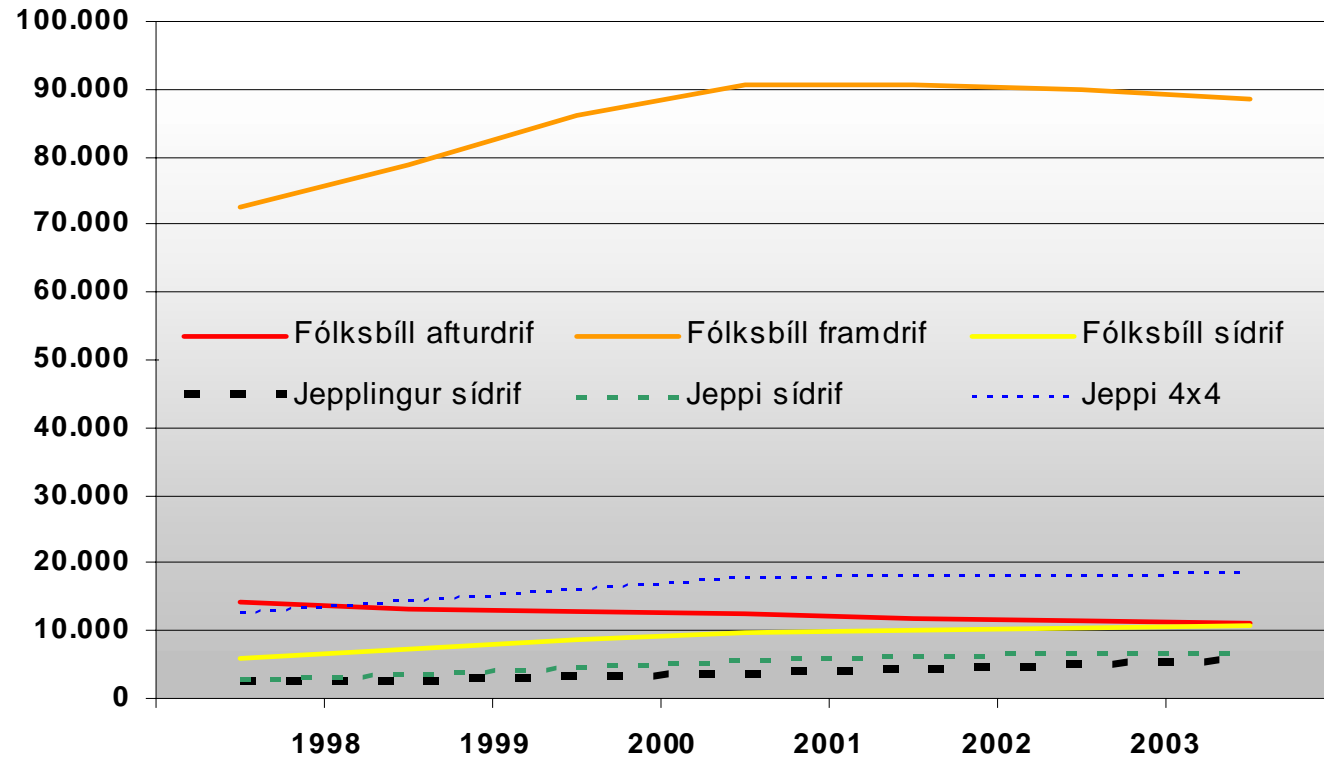


Landshlutaskipting fólksbíla, jeppa og jepplinga





Þróunin 01.01.1998 - 31.12.2003



Heildarfjöldi 110.536 119.853 131.250 139.449 141.016 141.043 140.952





Takk fyrir

