

Ungir ökumenn og mat þeirra á hættu í umferðinni

Rannveig Þórisdóttir

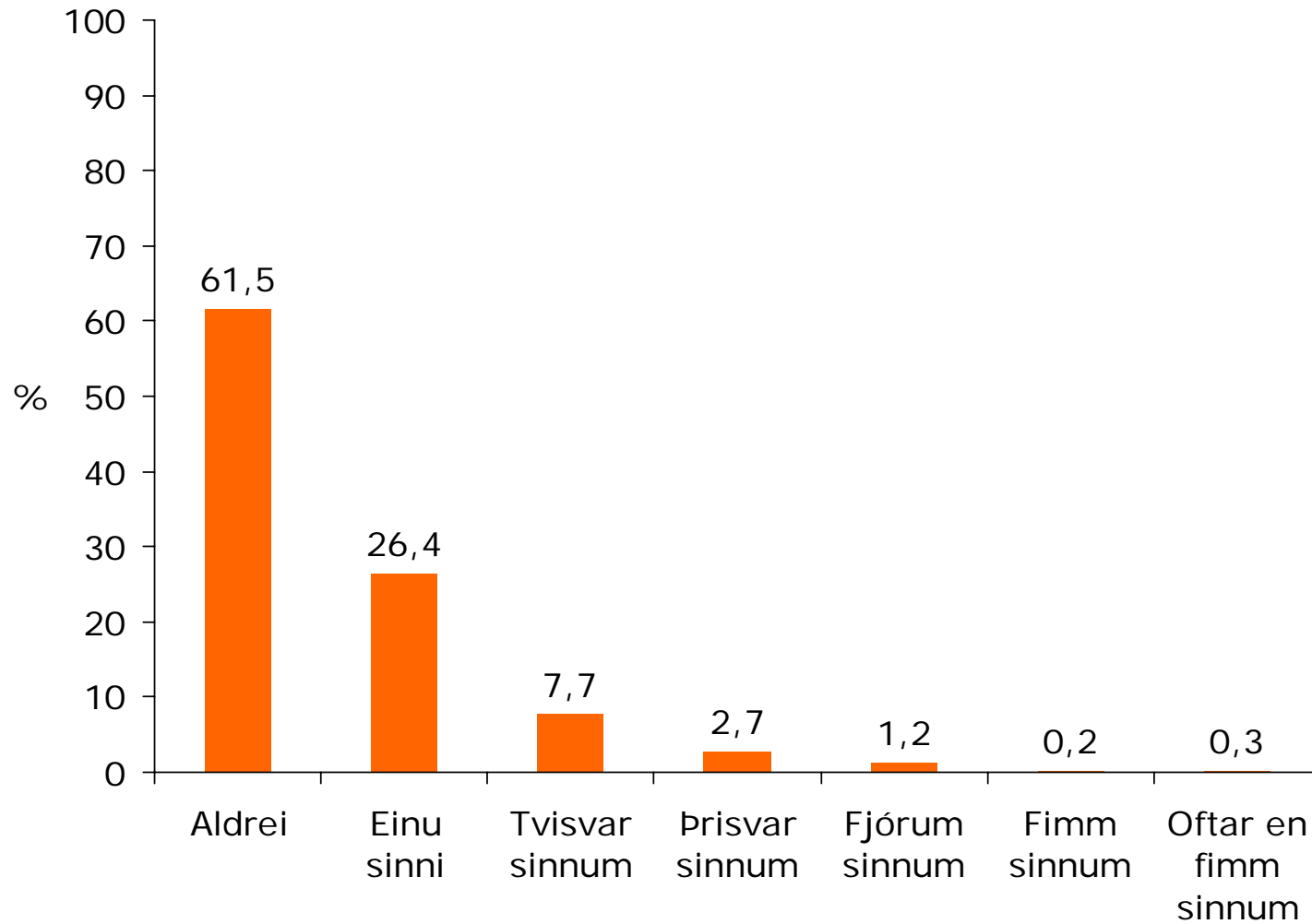
Marius Peersen

Haukur Freyr Gylfason

Aðferðir og gögn

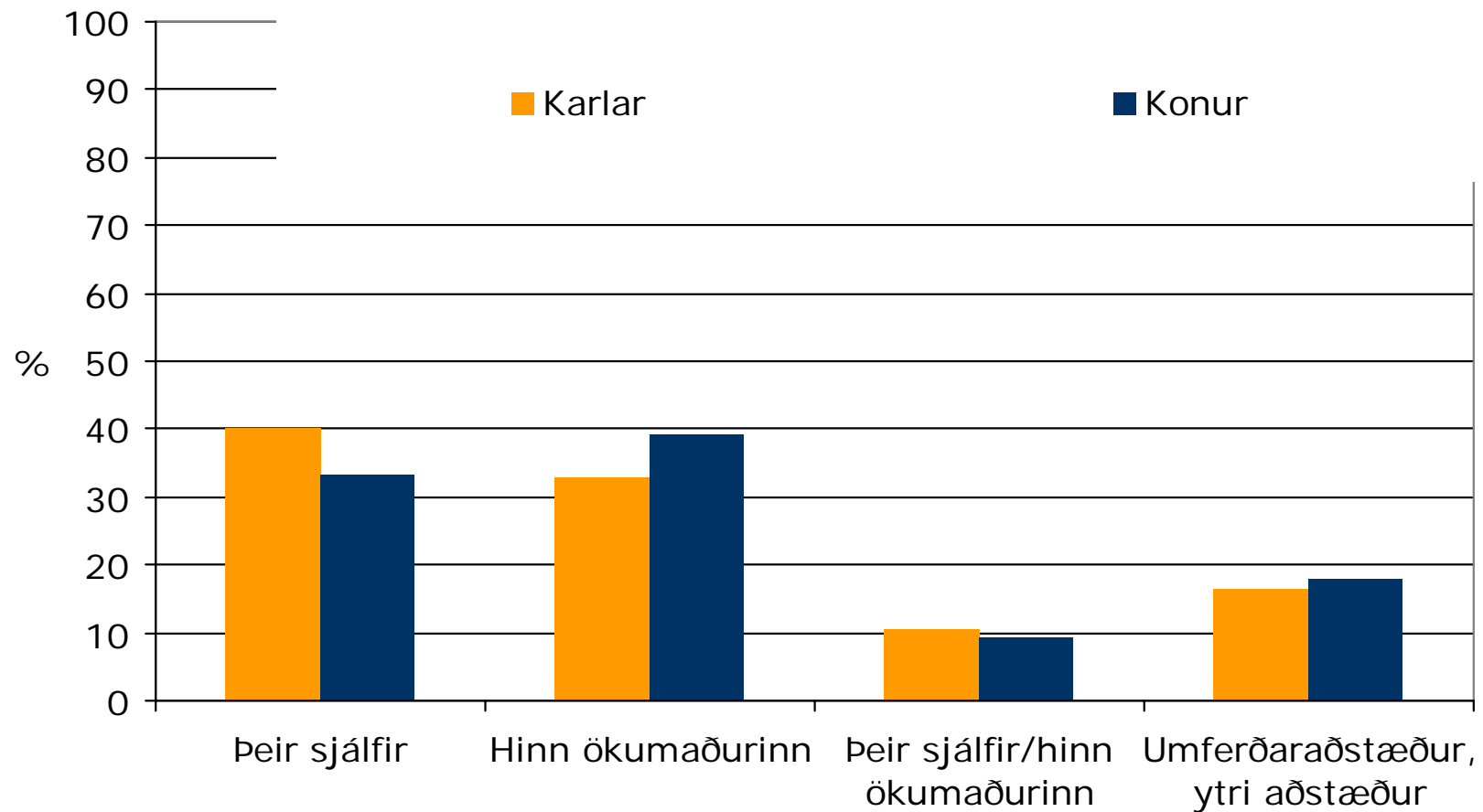
- Rannsókn styrkt af RANNUM 2003
- Framkvæmd haustið 2003
- Spurningalisti lagður fyrir í 12 framhaldsskólum og Háskóla Íslands
- Allir nemendur sem mættir voru í tíma tóku þátt
- Hér unnið með svör 1.650 einstaklinga á aldrinum 17 til 30 ára
- 45% karlar og 55% konur

Hversu oft hefur þú sem ökumaður bíls lent í bílslysi, eins og í árekstri bíla, alvarlegum útafakstri eða ekið á vegfaranda?



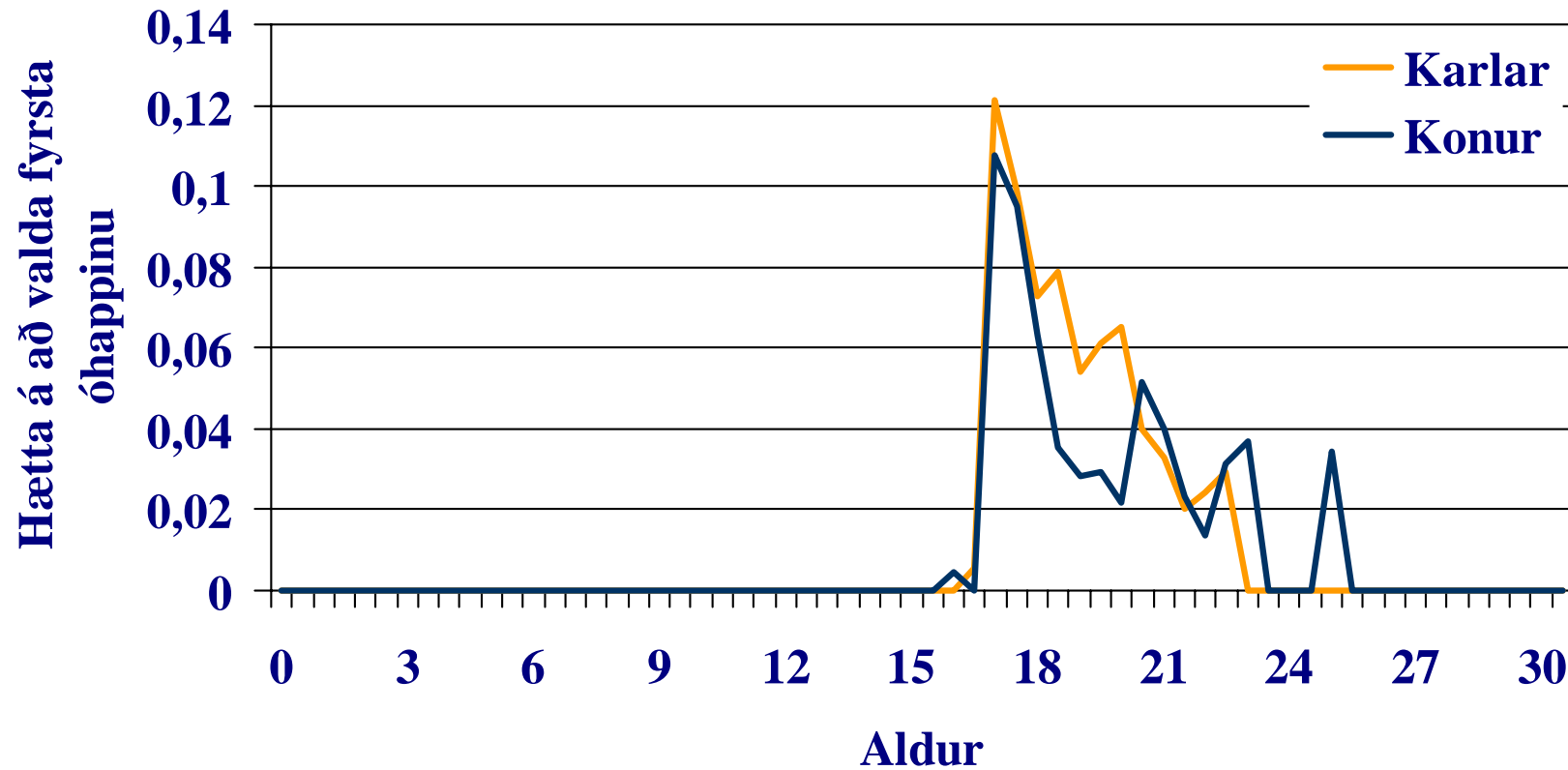
Umferðarþing 2004

Hversu oft hefur þú sem ökumaður lent í alvarlegu umferðaróhappi? Greint eftir kyni og því hver var talinn slysavaldur.

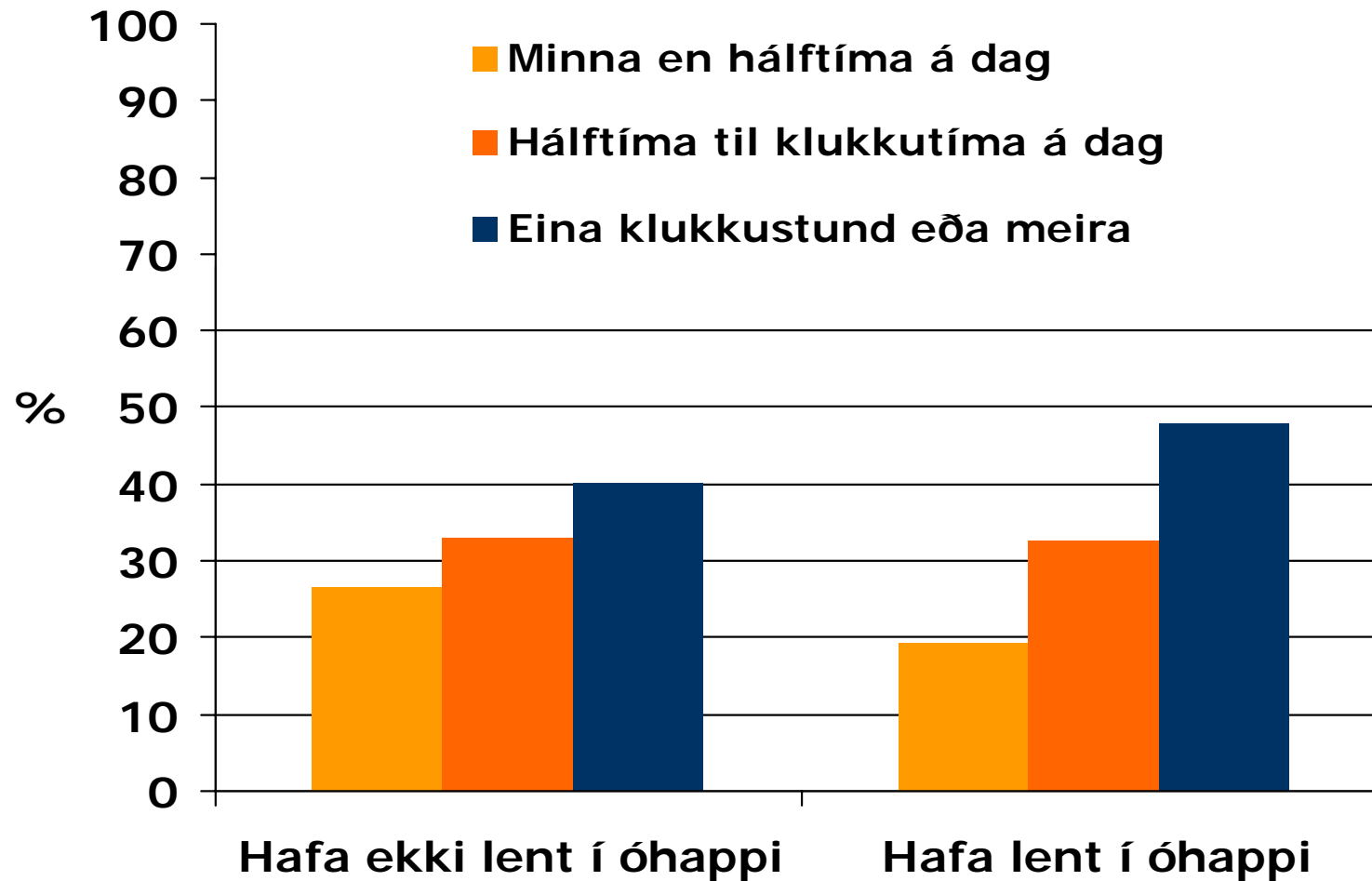


Umferðarþing 2004

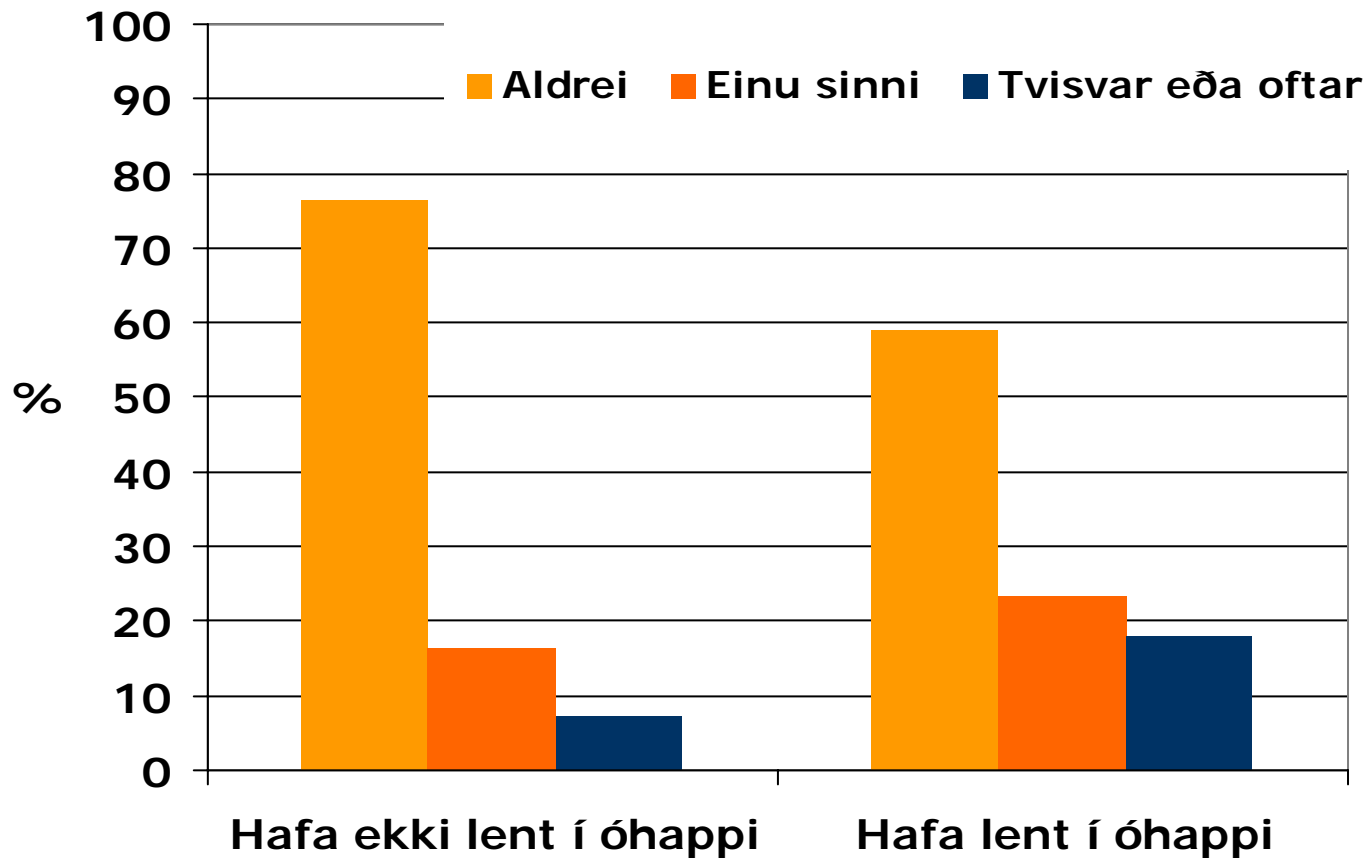
Hætta á að valda fyrsta óhappinu greint eftir kyni og aldri



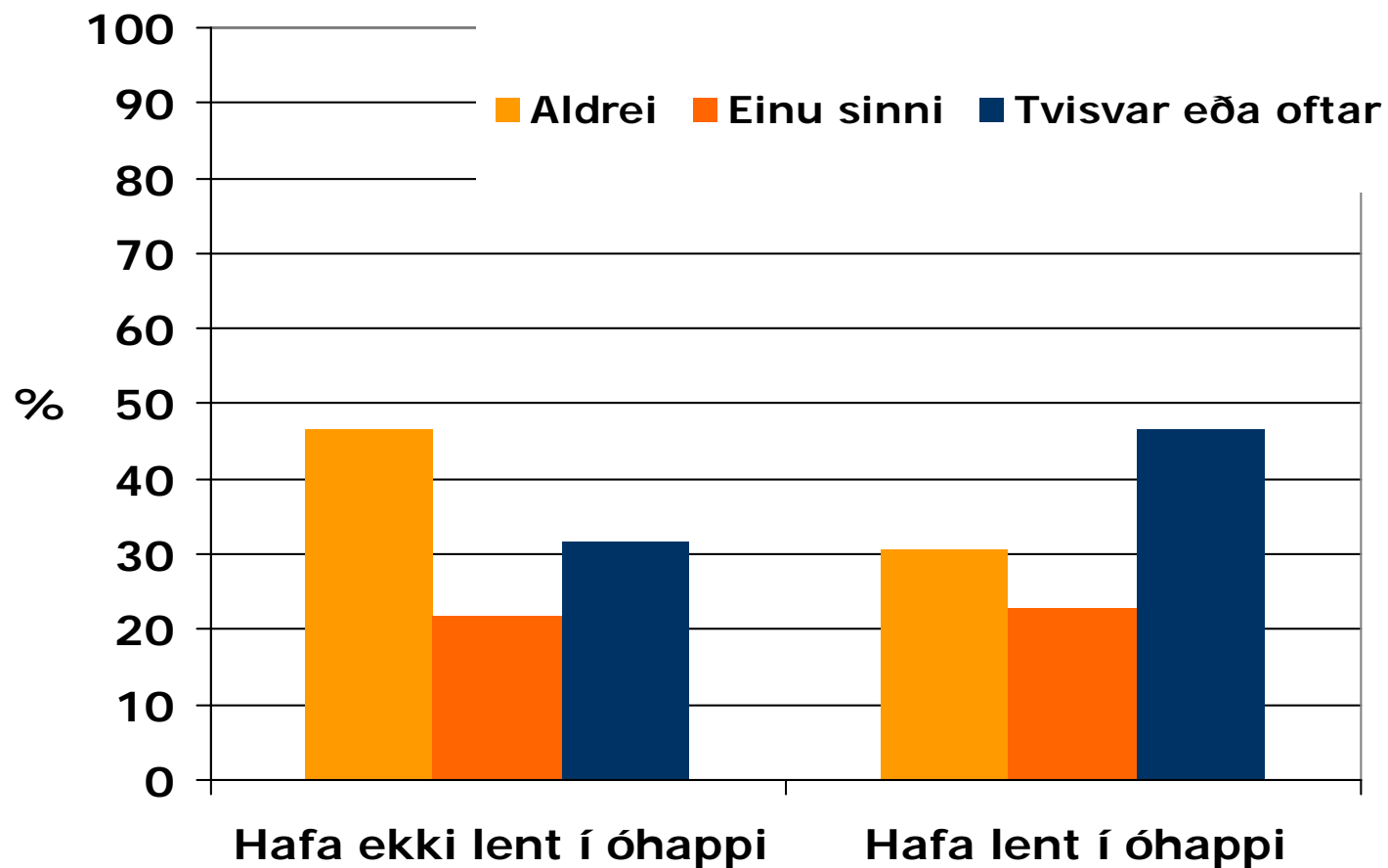
Hversu oft hefur þú sem ökumaður lent í alvarlegu óhappi?
Greint eftir því hversu miklum tíma er varið í umferðinni á virkum dögum.



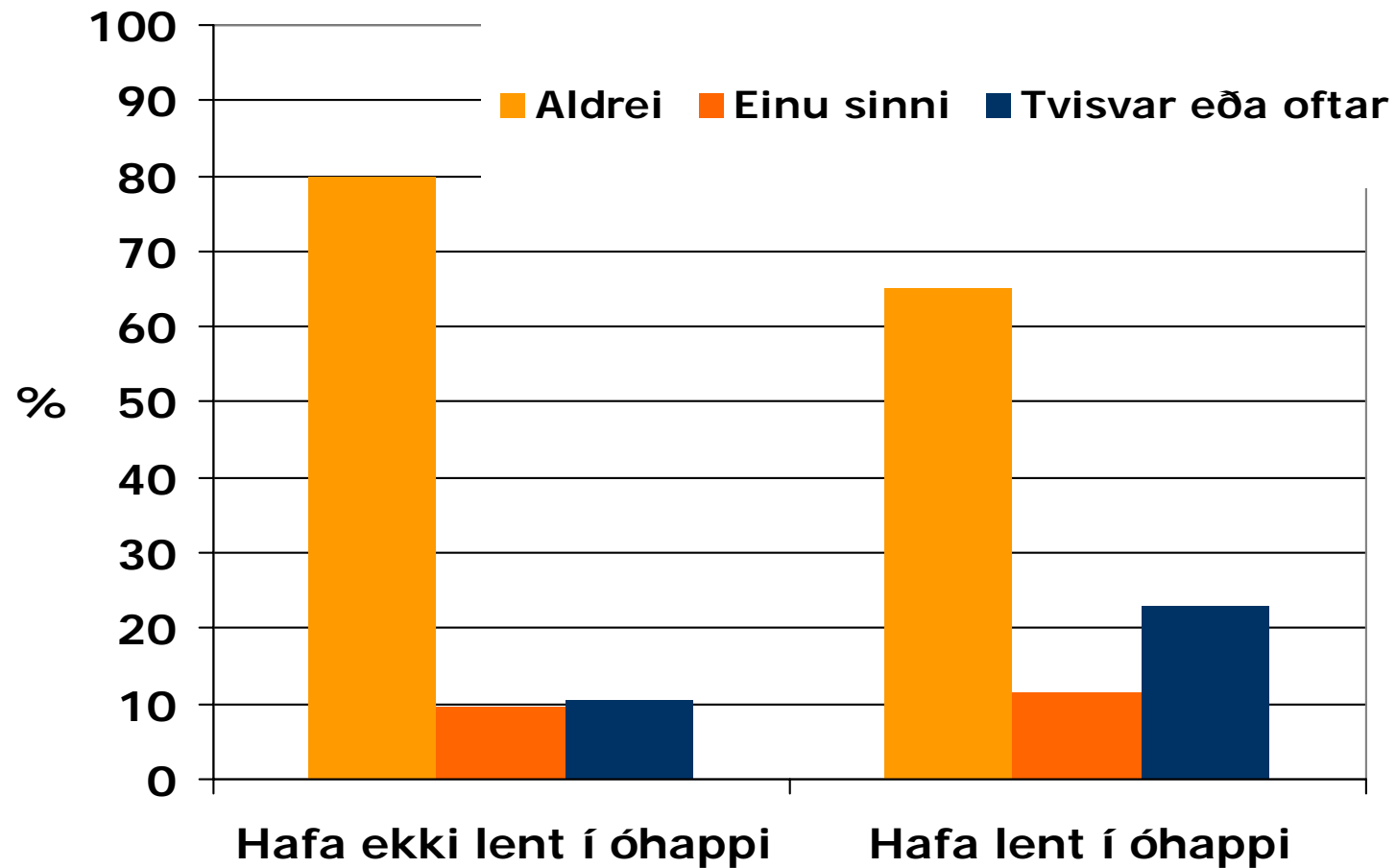
Hversu oft hefur þú sem ökumaður lent í alvarlegu óhappi?
Greint eftir hversu oft tekin fyrir of hraðan akstur.



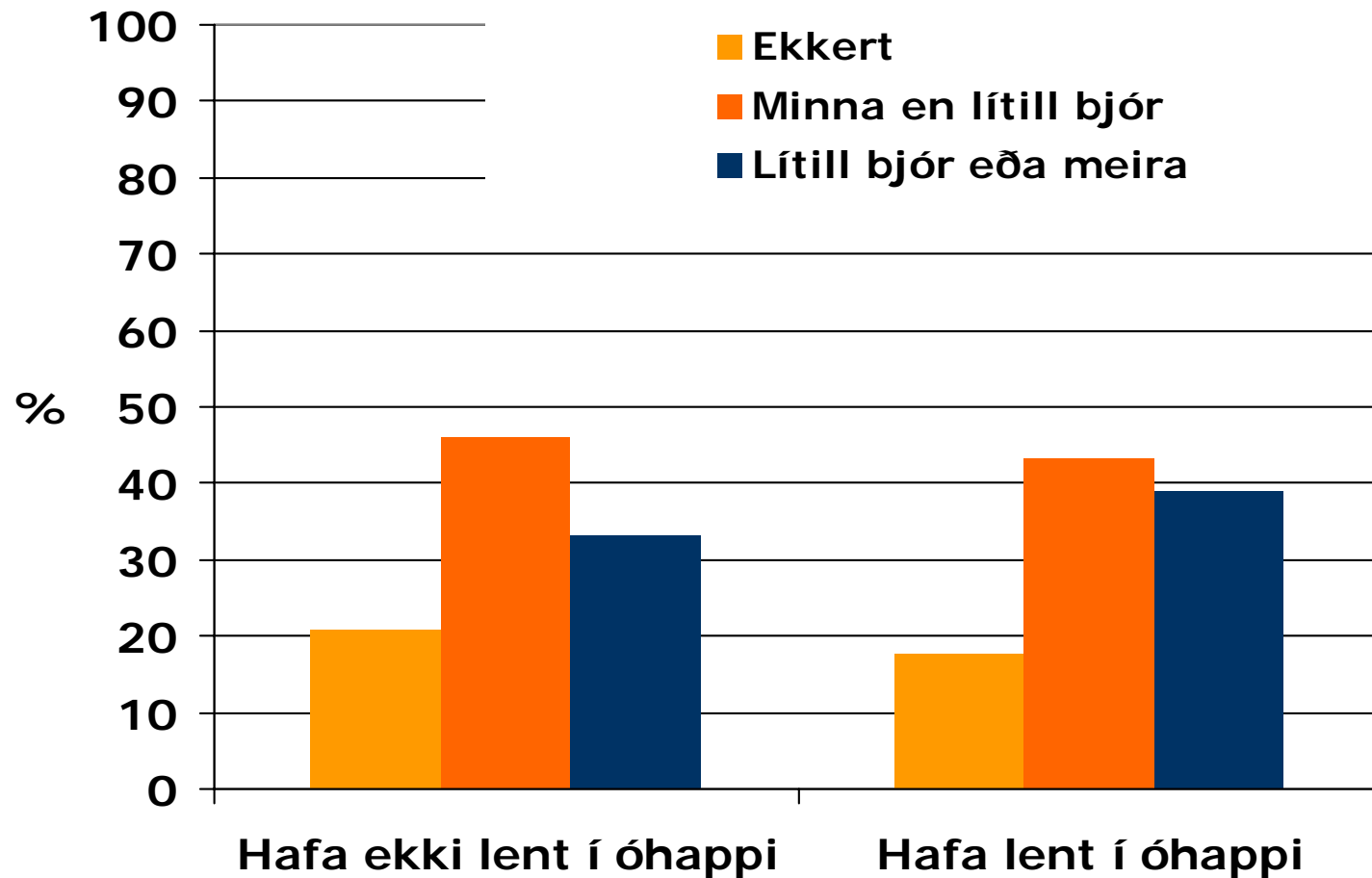
Hversu oft hefur þú sem ökumaður lent í alvarlegu óhappi?
Greint eftir því hversu oft ekið gegn rauðu ljósi.



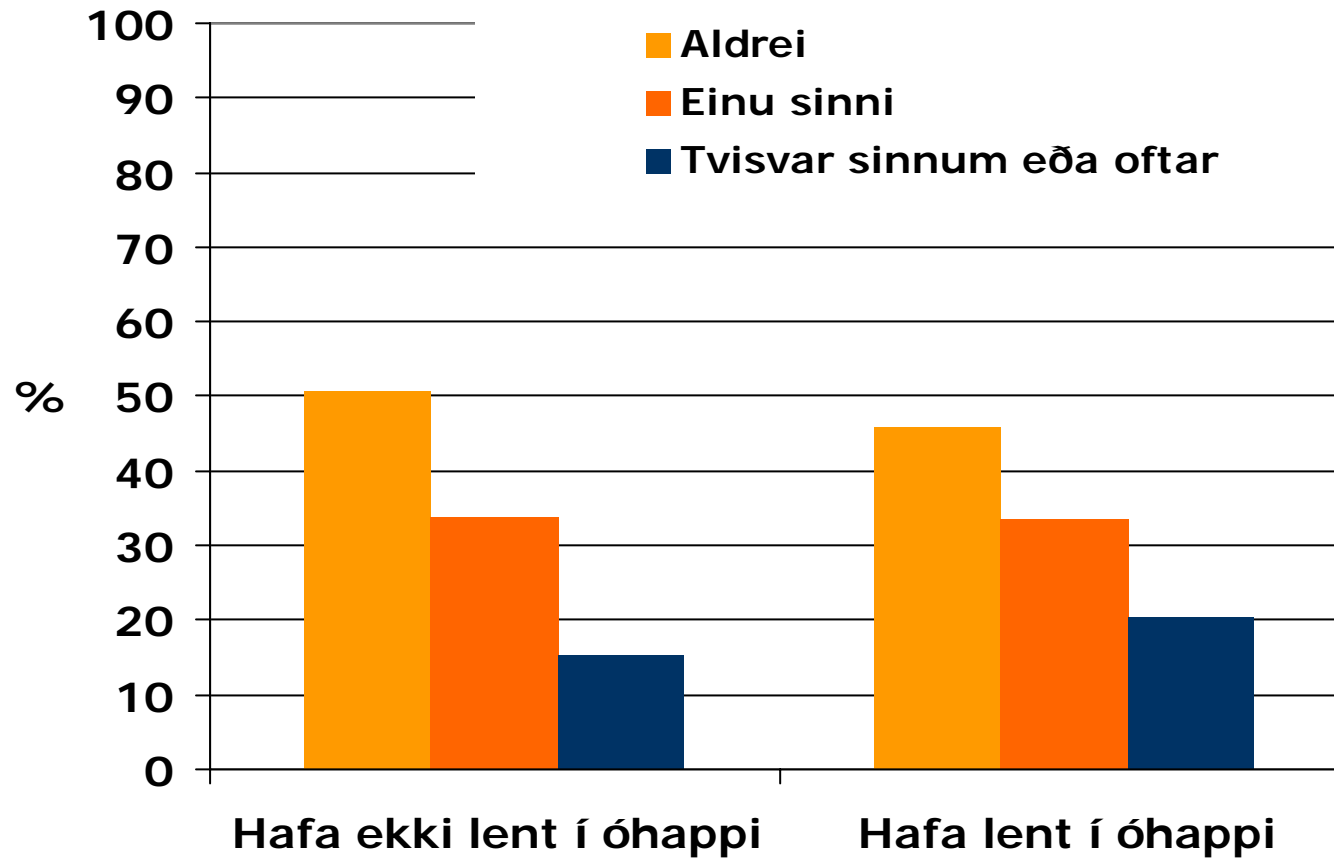
Hversu oft hefur þú sem ökumaður lent í alvarlegu óhappi?
Greint eftir því hversu oft ekið drukkinn.



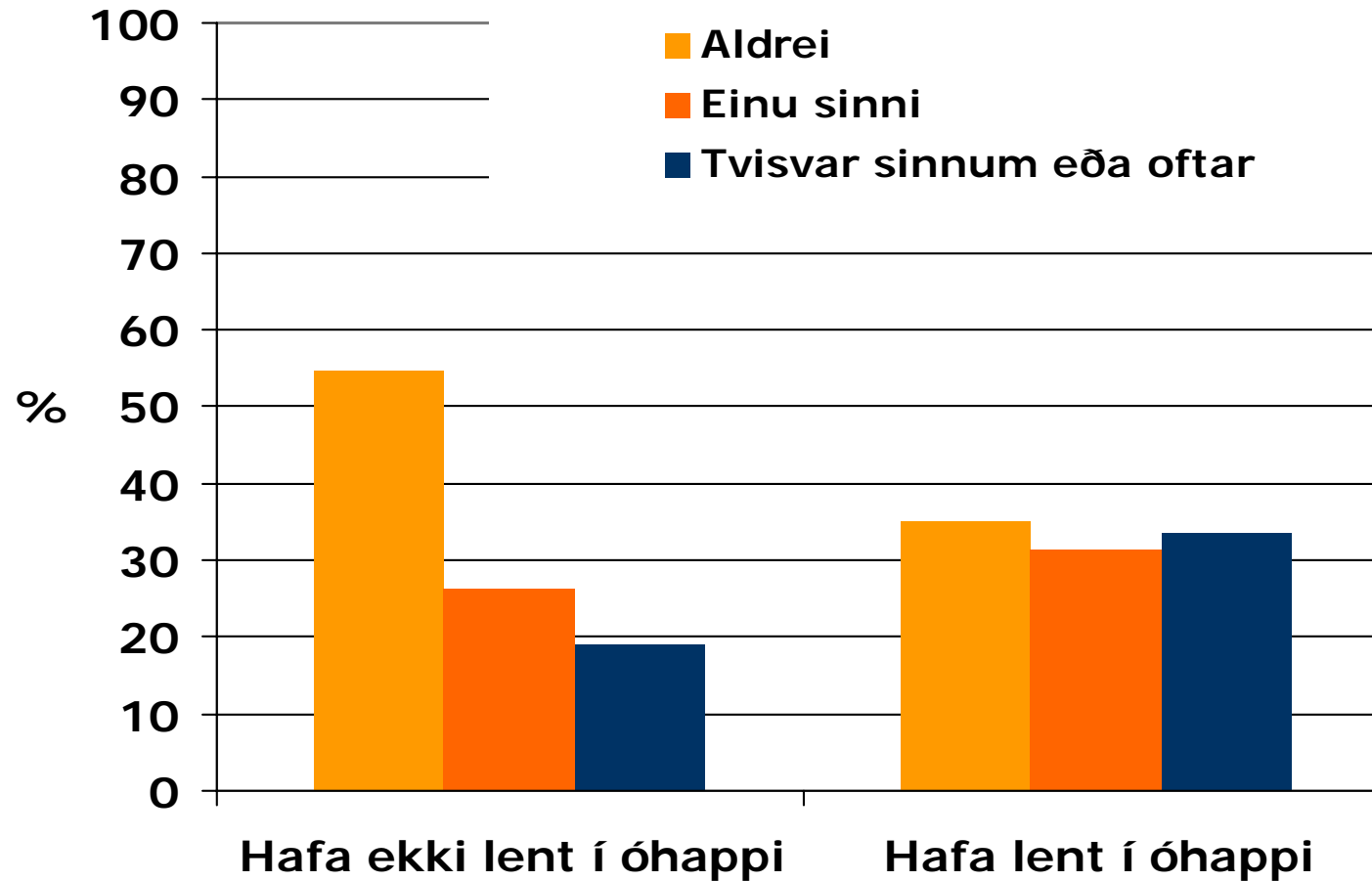
Hversu oft hefur þú sem ökumaður lent í alvarlegu óhappi?
Greint eftir því hversu mikið magn áfengis viðkomandi telur
hafa áhrif á aksturshæfni.



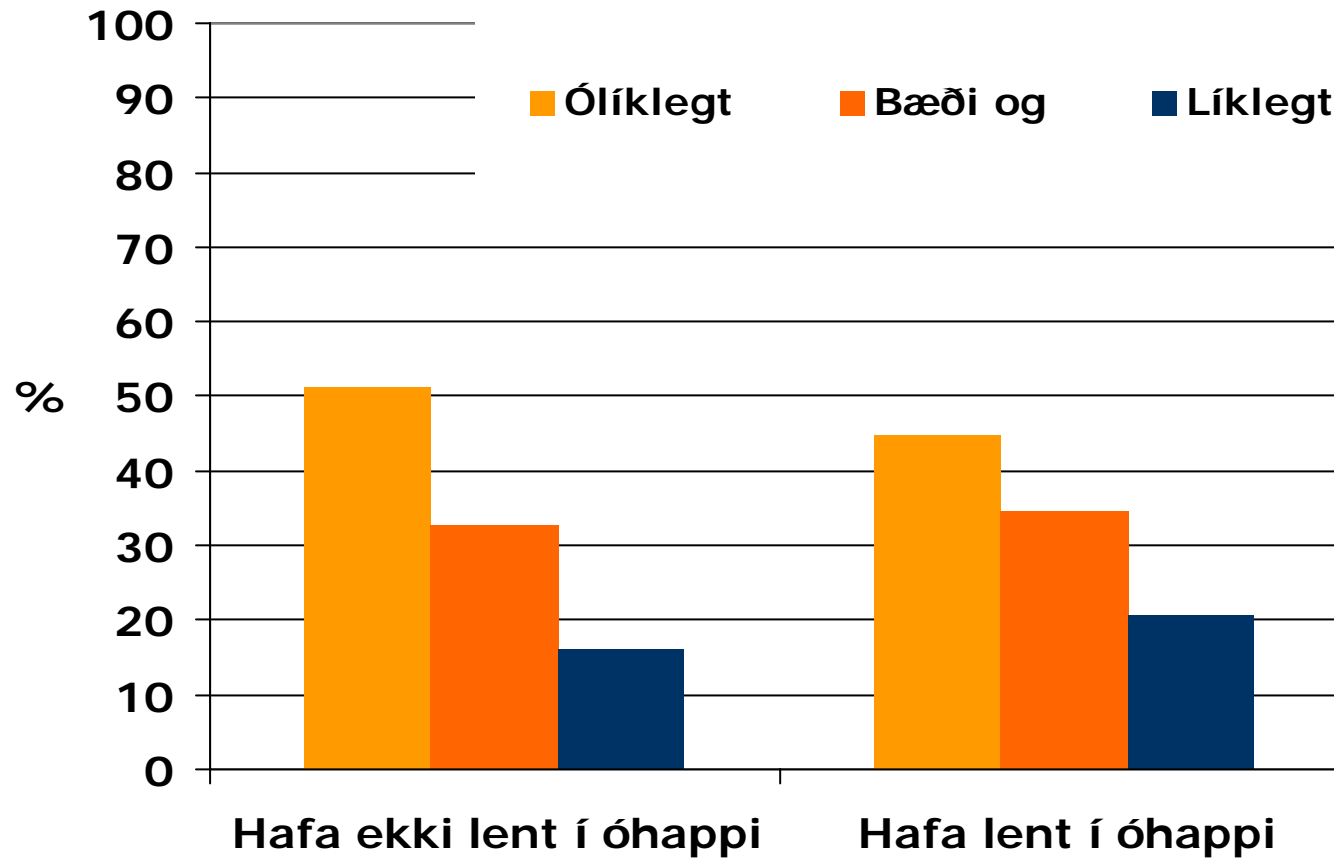
Hversu oft hefur þú sem ökumaður lent í alvarlegu óhappi?
Greint eftir hversu oft lent í smáóhappi.



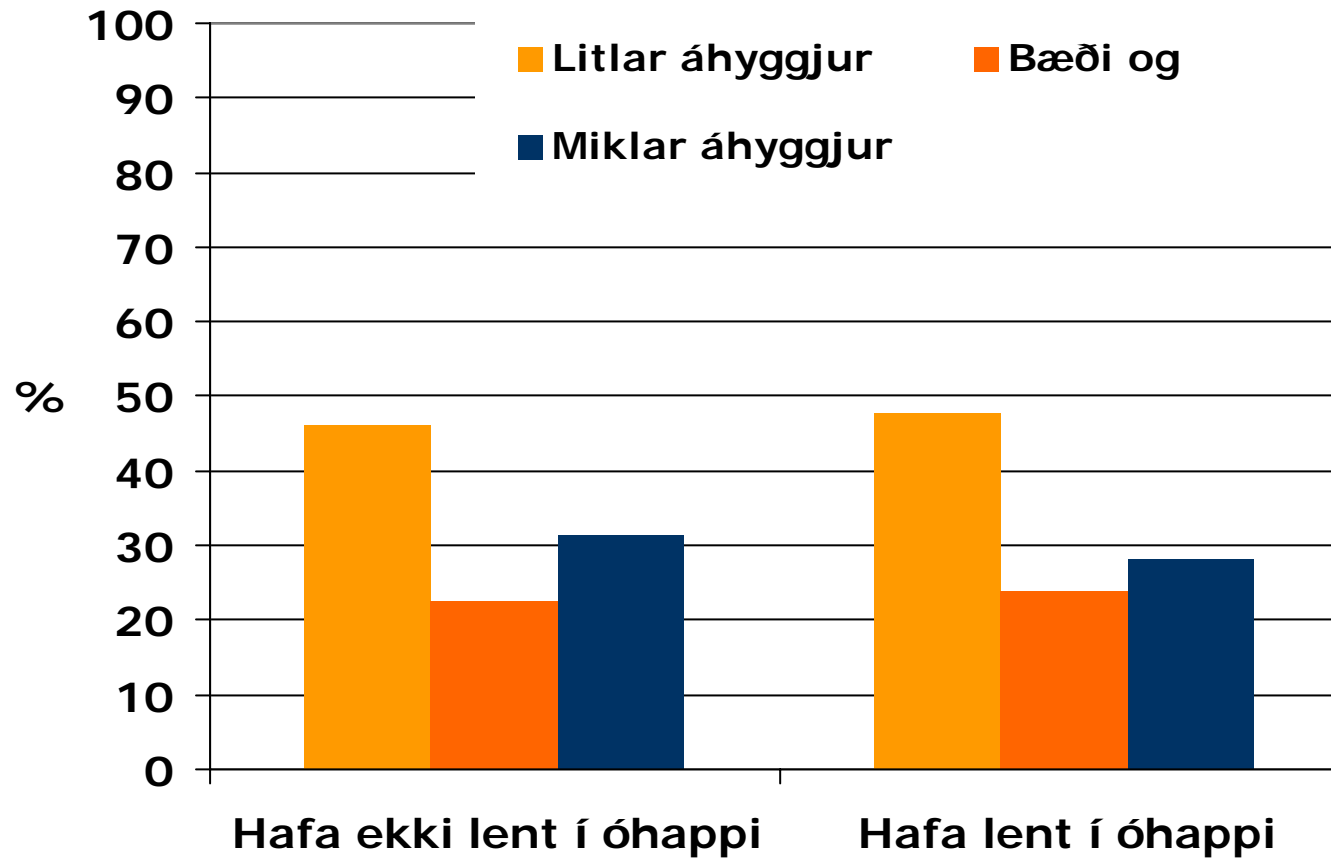
Hversu oft hefur þú sem ökumaður lent í alvarlegu óhappi?
Greint eftir hversu oft lent í óhappi sem farþegi í bíl.



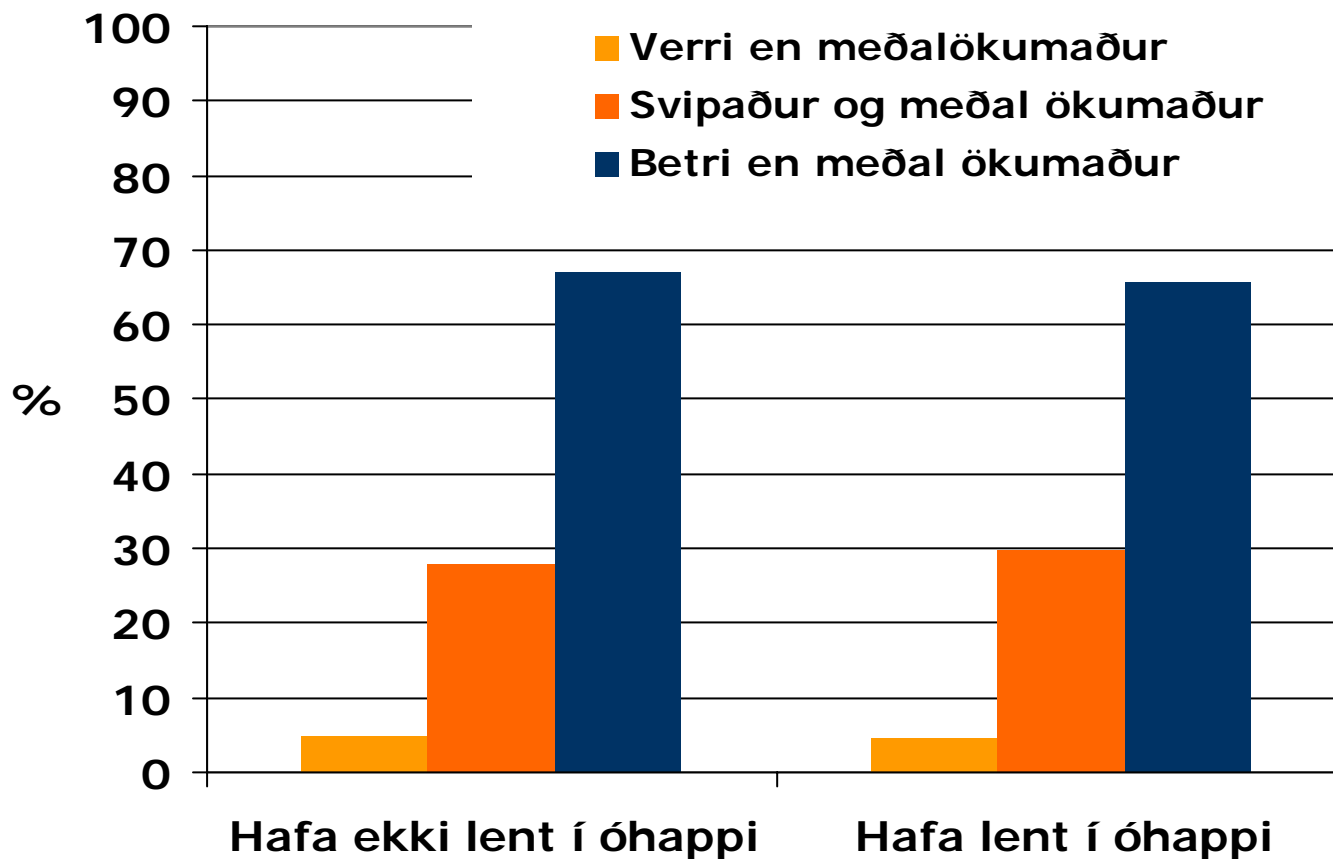
Hversu oft hefur þú sem ökumaður lent í alvarlegu óhappi?
Greint eftir hversu líklegt viðkomandi telur að hann lendi í umferðarslysi.



Hversu oft hefur þú sem ökumaður lent í alvarlegu óhappi?
Greint eftir hversu miklar áhyggjur viðkomandi hefur af
meiðslum í umferðaróhappi.



Hversu oft hefur þú sem ökumaður lent í alvarlegu óhappi?
Greint eftir hversu góðan ökumann viðkomandi telur sig vera miðað við meðal ökumanninn.



Að lokum

- Þeir sem hafa lent í alvarlegu umferðaróhappi eru líklegri til að taka áhættu í umferðinni
- Lenda einnig frekar í smáóhöppum og óhöppum sem farþegar
- Telja líklegra að þeir lendi í umferðaróhappi
- Ekki munur á áhyggjum af meiðslum
- Telja sig ekki verri ökumenn en aðra