

Slasaðir í umferðarslysum í 30 ár

Brynjólfur Mogensen
Landspítali - háskólasjúkrahús

Fyrirlesturinn fjallar um

Slys í 30 ár í Reykjavík

Umferðarslys í 30 ár í Reykjavík

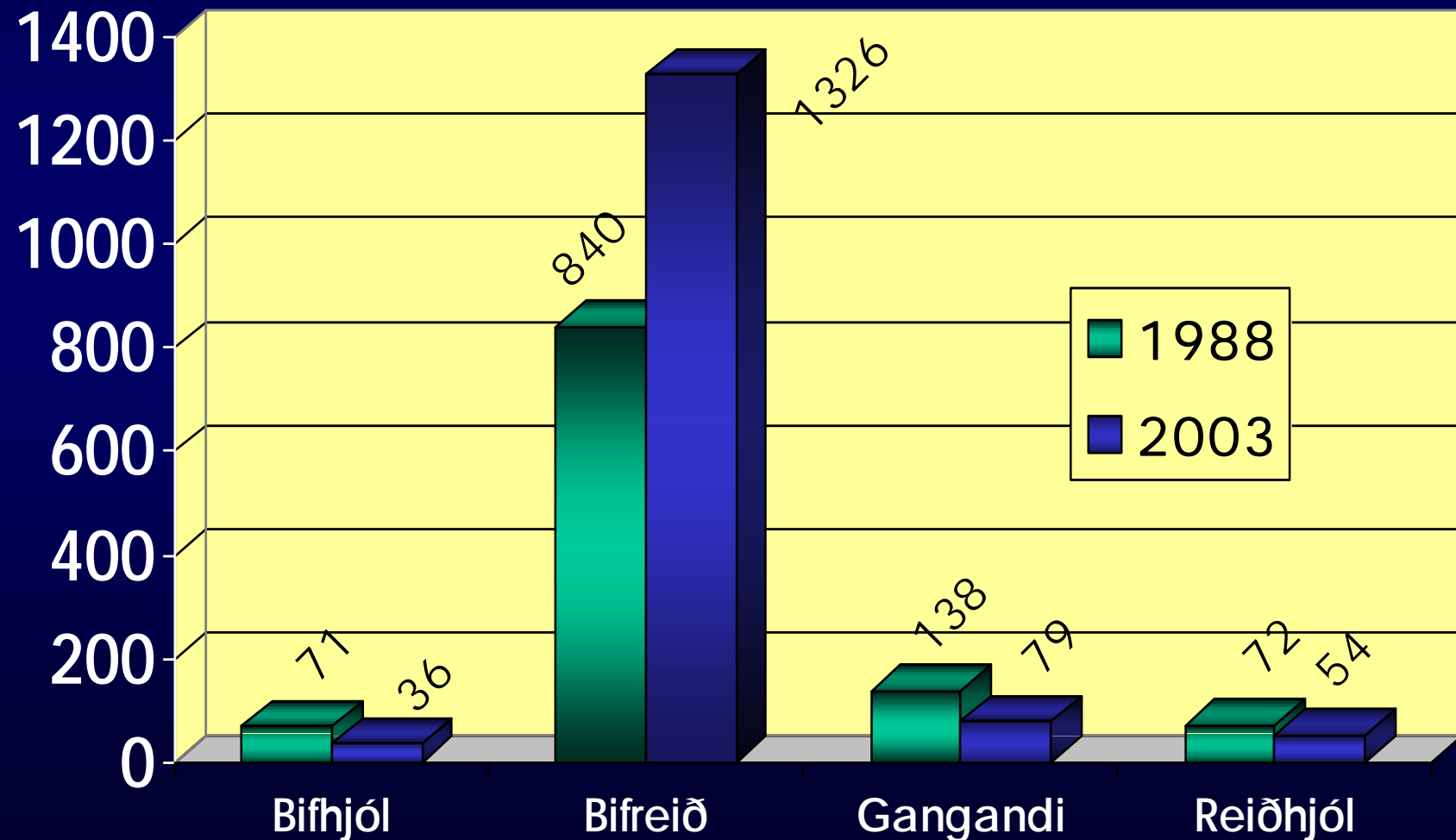
- ✓ Almennt
- ✓ Innlagðir úr umferðarslysum
- ✓ Háls- og baktognanir

Alvarleika áverka

Rannsóknarnefnd umferðarslysa

Umferðarslys í Reykjavík árin 1988 og 2003

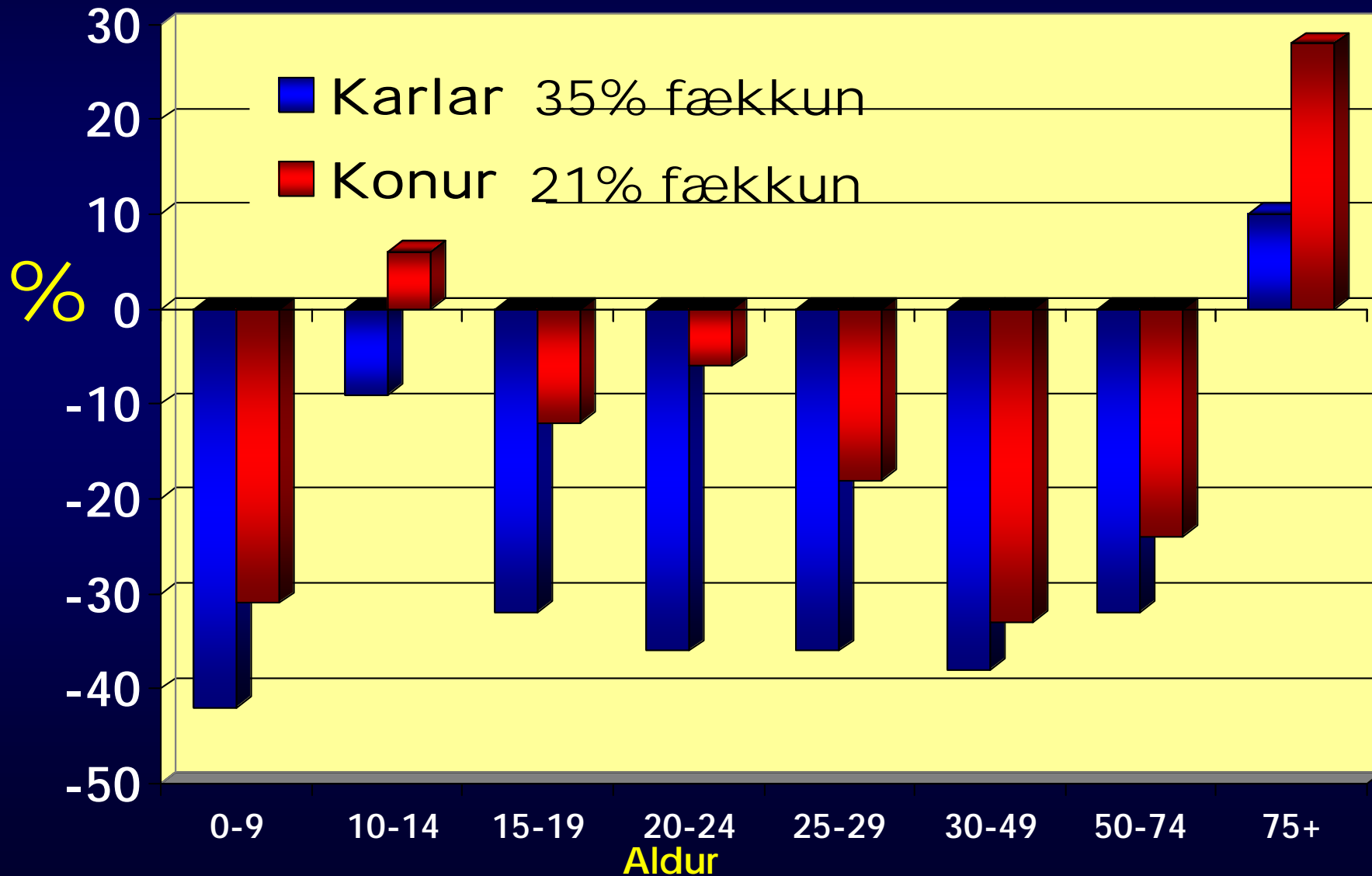
Fjöldi



Slys í Reykjavík í 30 ár

Álegur slysakostnaður Íslands 30 milljarðar

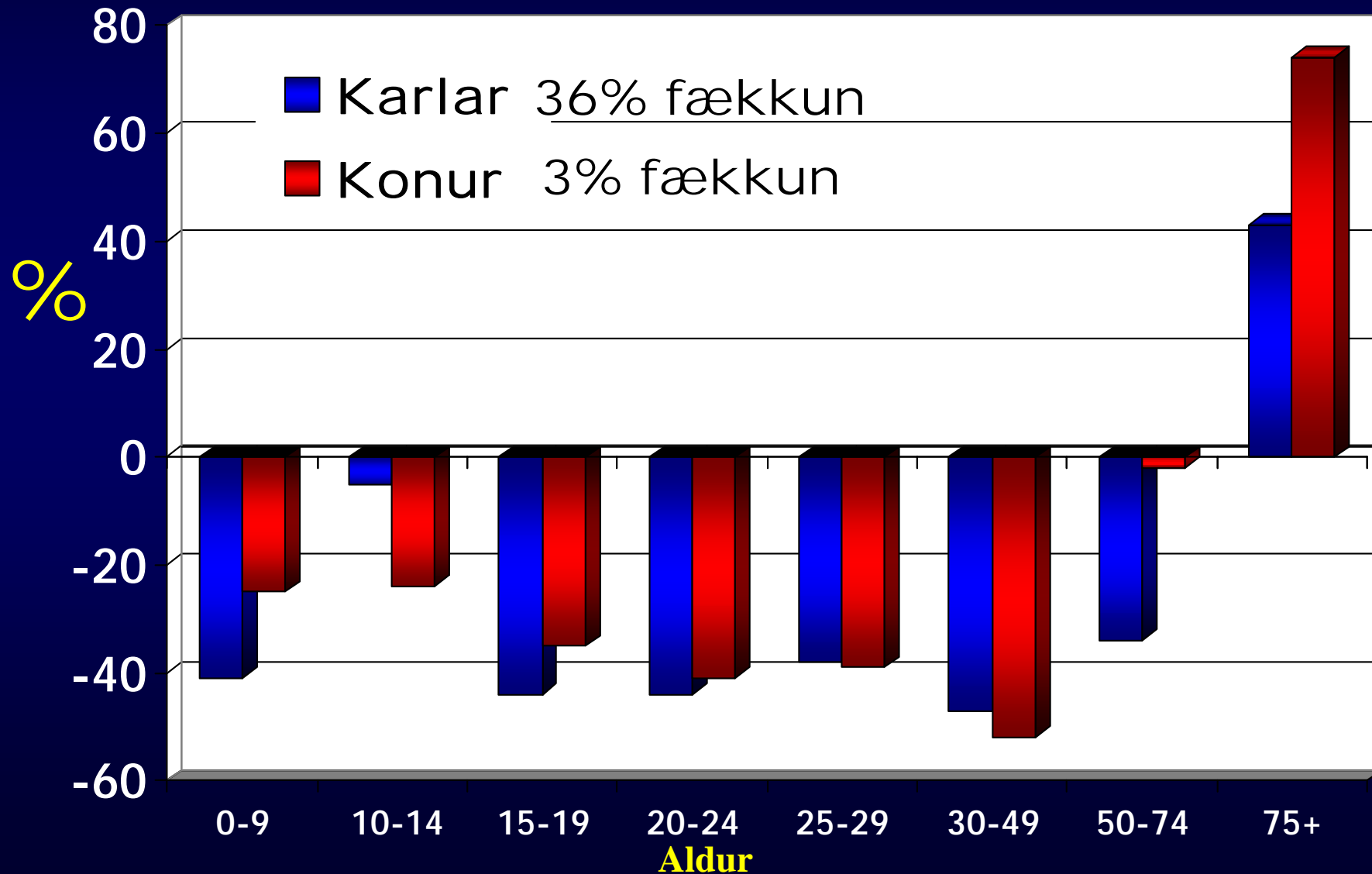
Tíðni



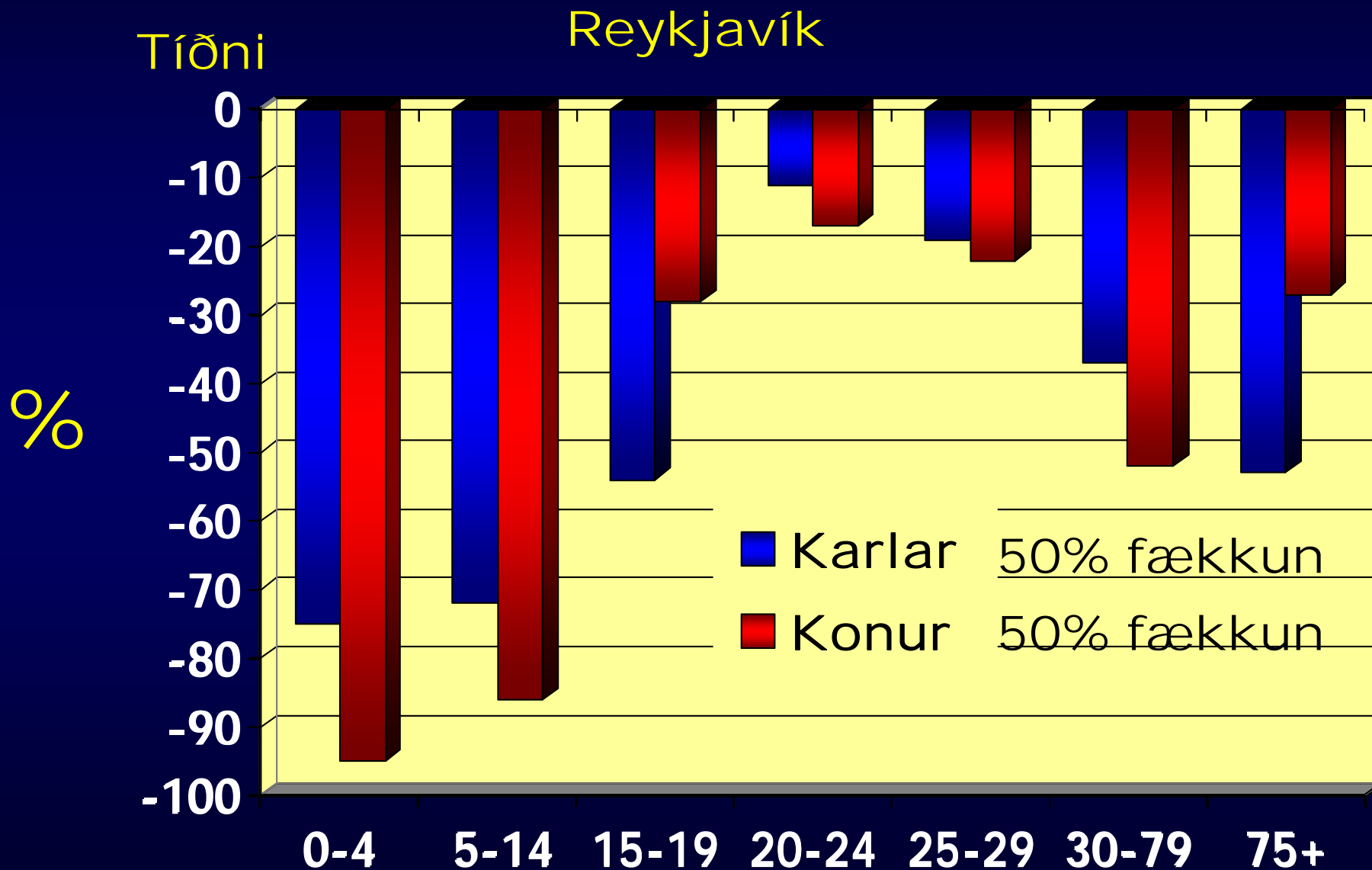
Innlagnir úr öllum slysum í 30 ár

Reykjavík

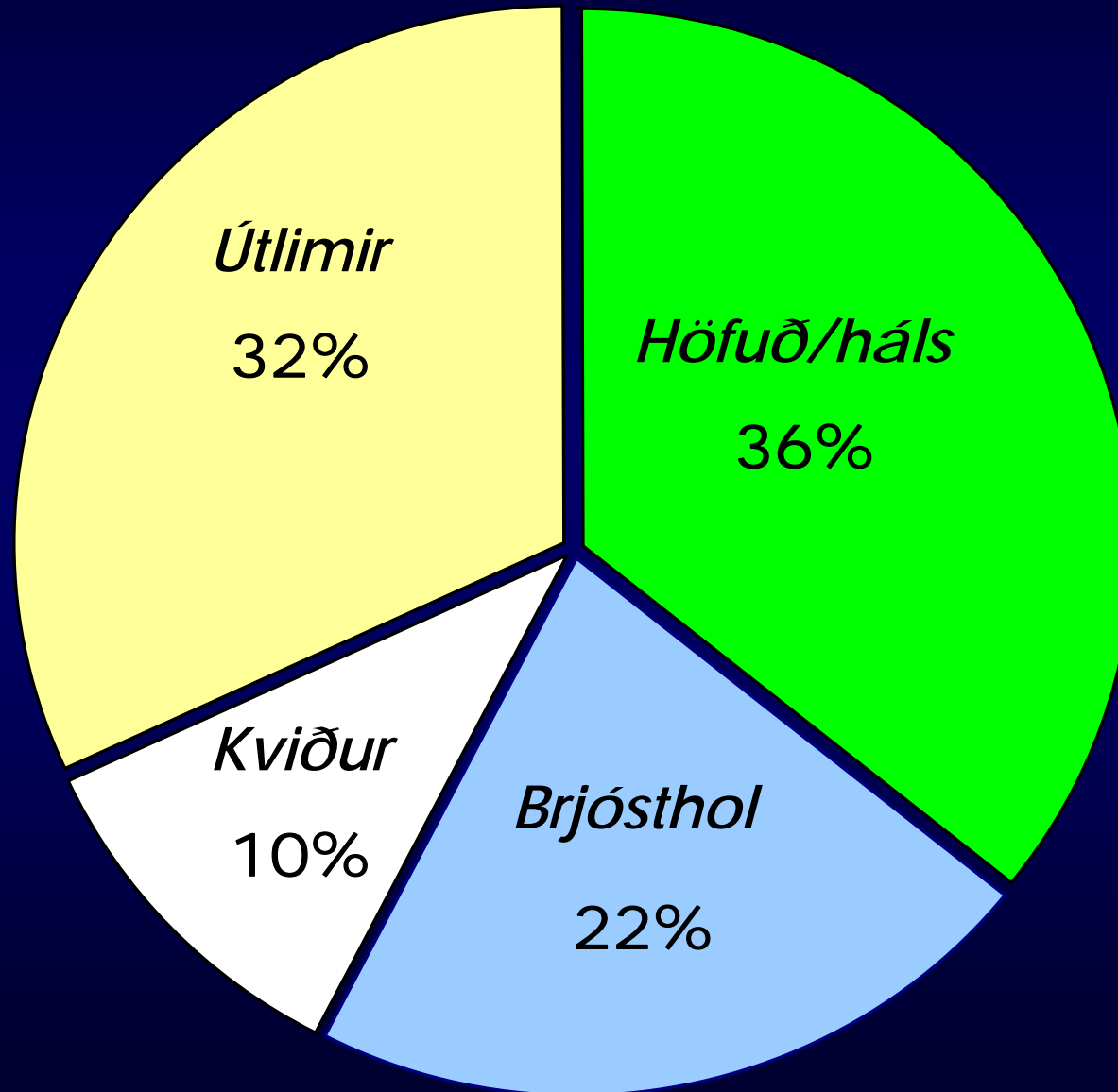
Tíðni



Innlagnir úr umferðarslysum í 30 ár



Slösuð líkamssvæði innlagðra



Alvarleiki áverka

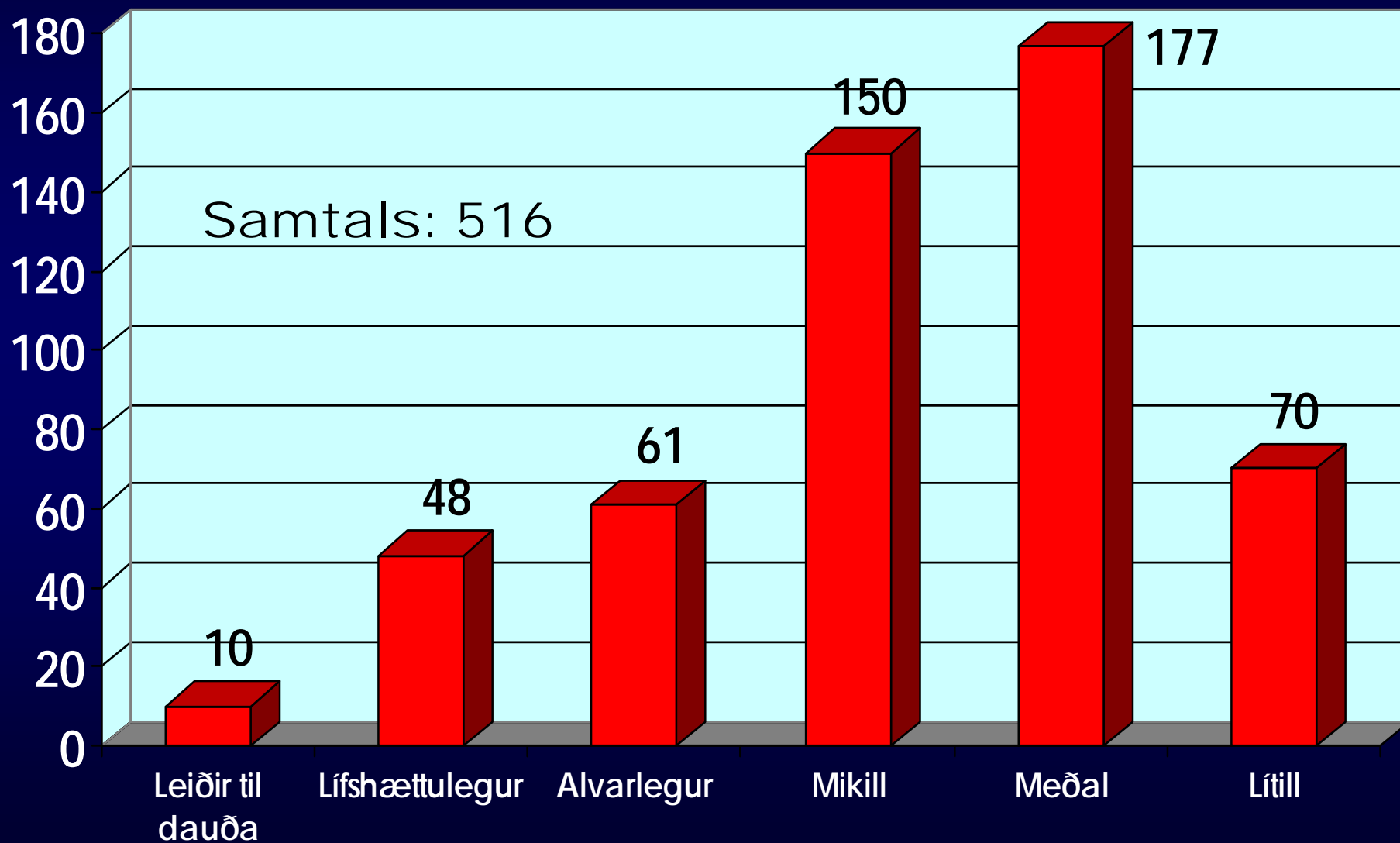
Áverkastig (AIS)

- 1 Lítill
- 2 Meðal
- 3 Mikill
- 4 Alvarlegur
- 5 Lífshættulegur
- 6 Leiðir til dauða

Rannum styrkir

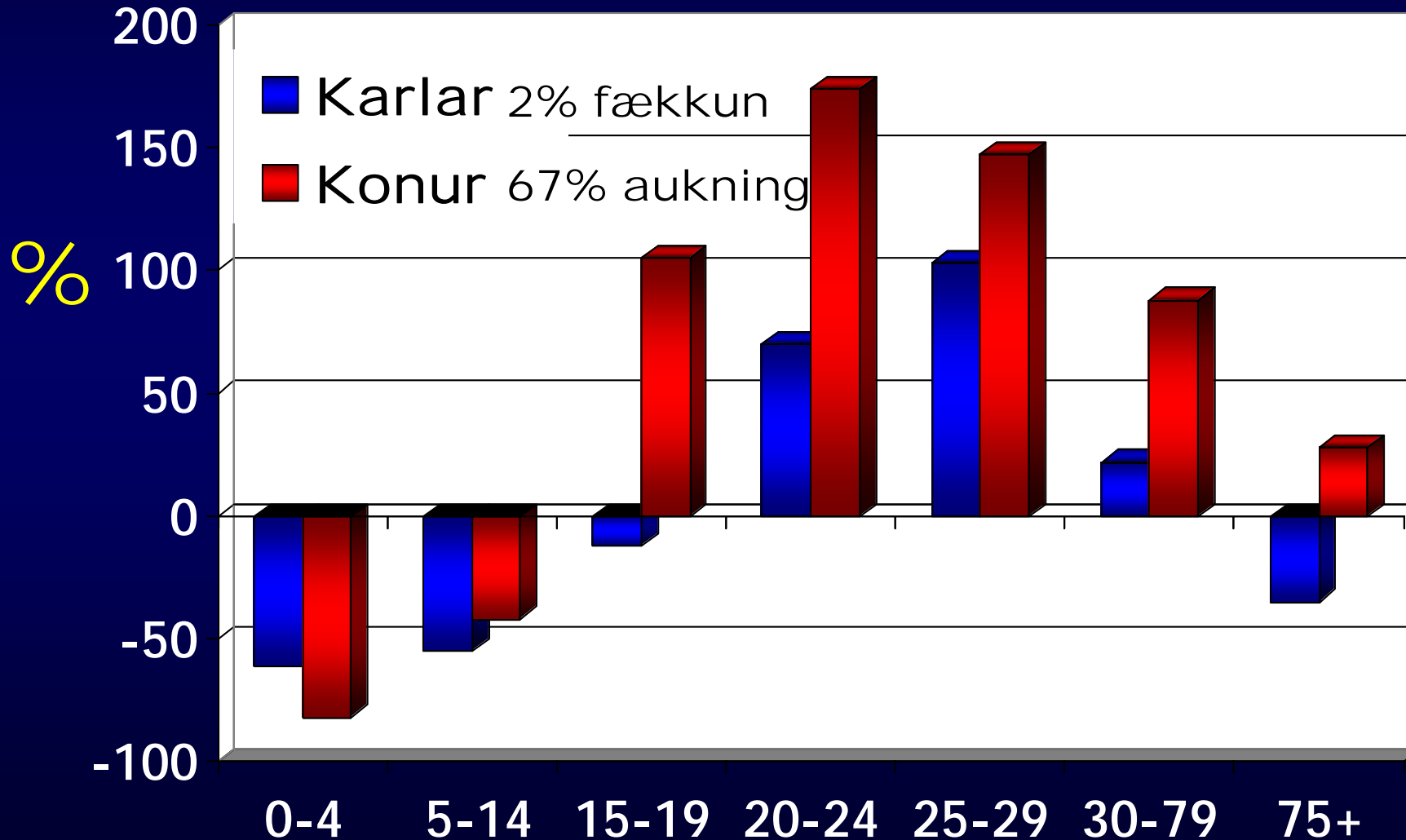
Alvarleiki áverka innlagðra úr umferðarslysum

Fjöldi



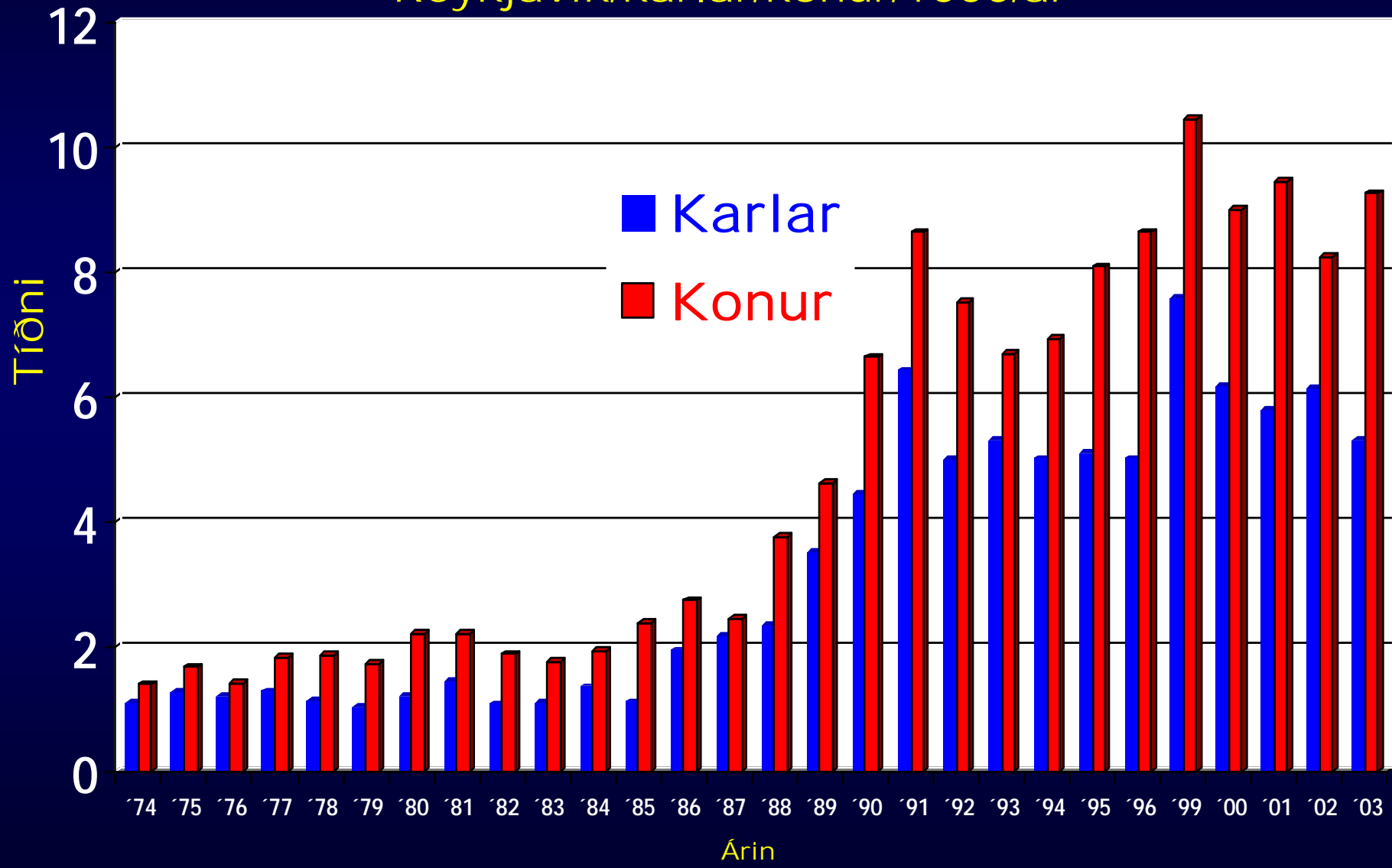
Umferðarslys í Reykjavík í 30 ár

Tíðni



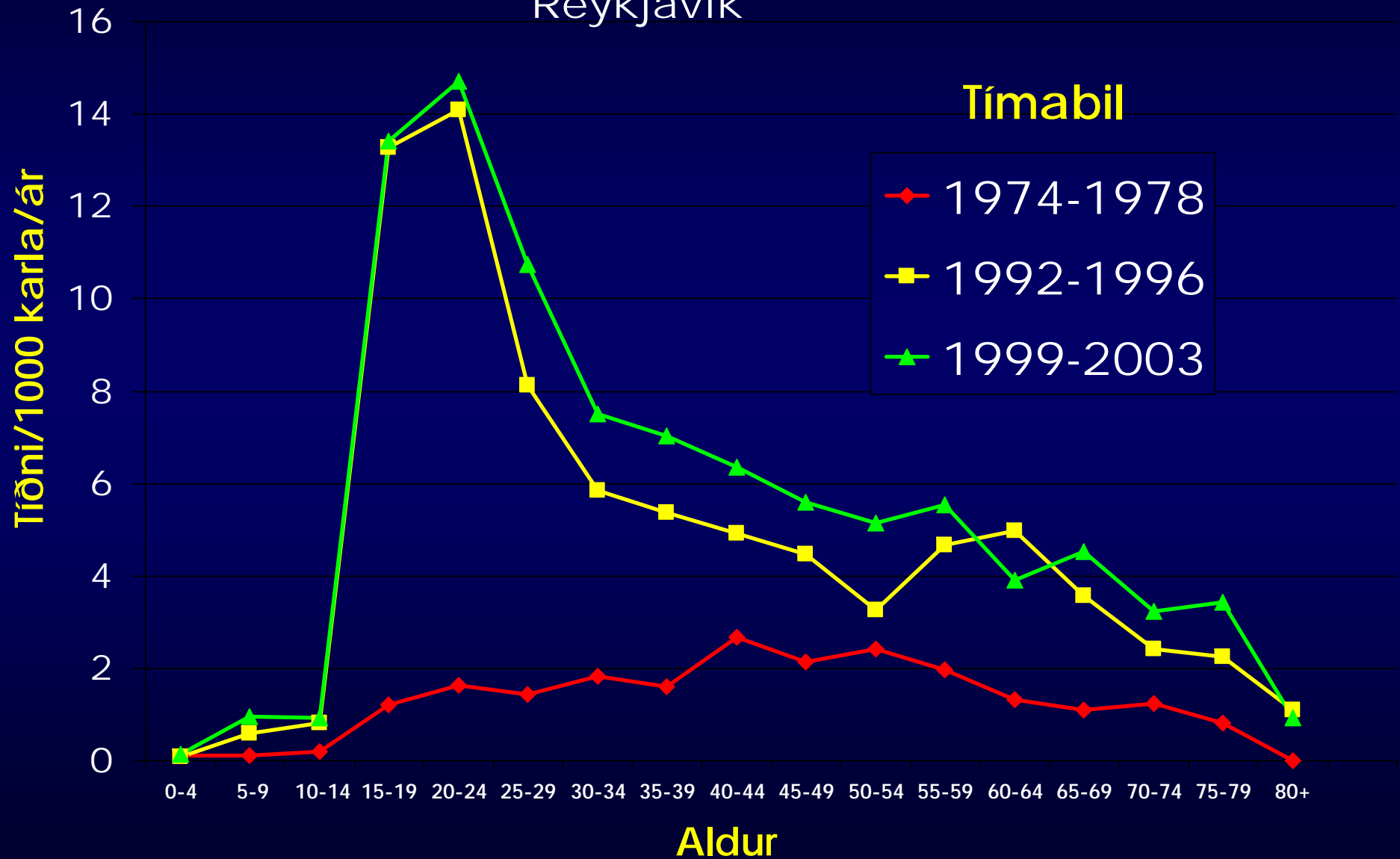
Tíðni hálstognunar í umferðarslysum

Reykjavík/karlar/konur/1000/ár



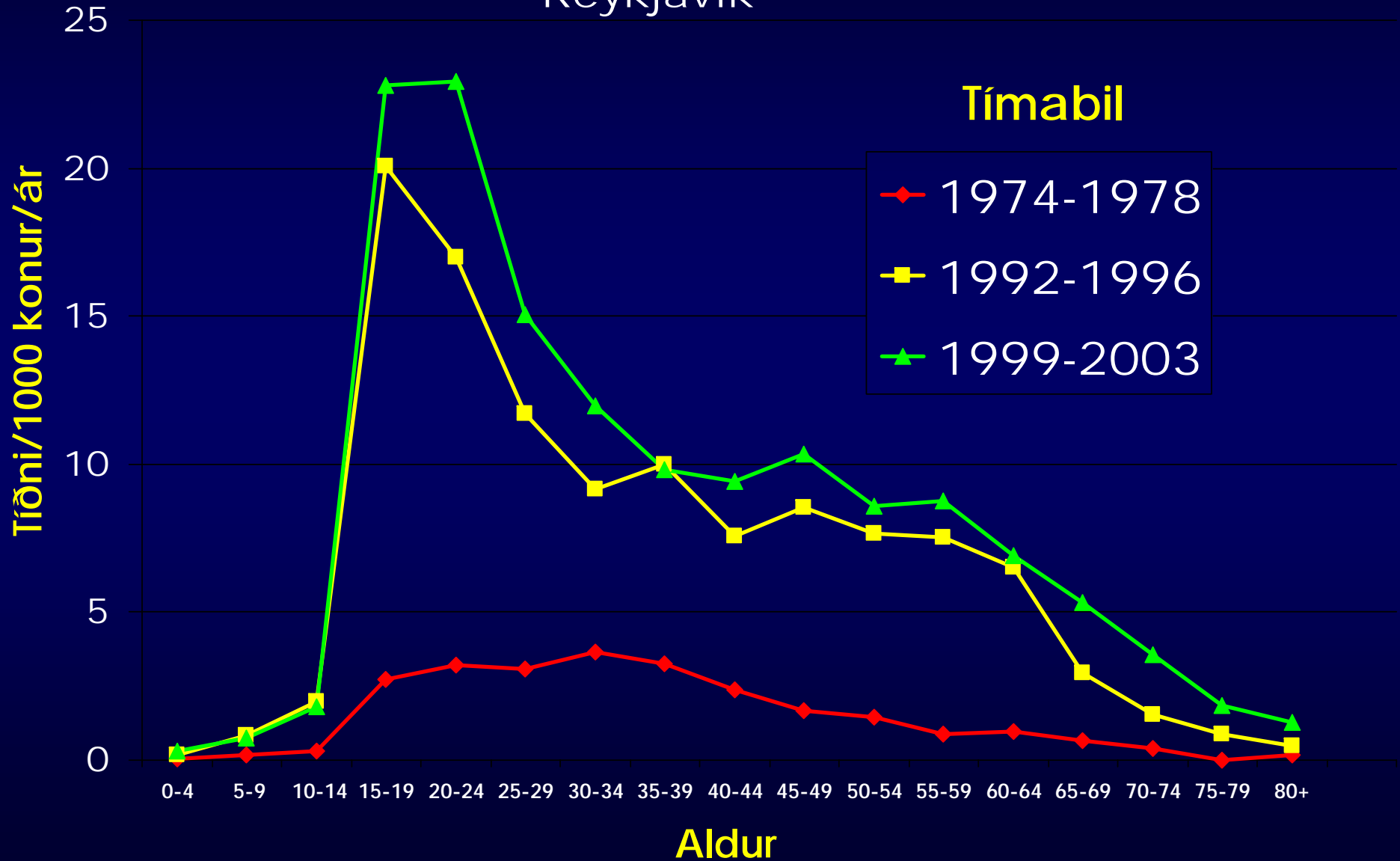
Hálstognun karla í umferðarslysum

Reykjavík



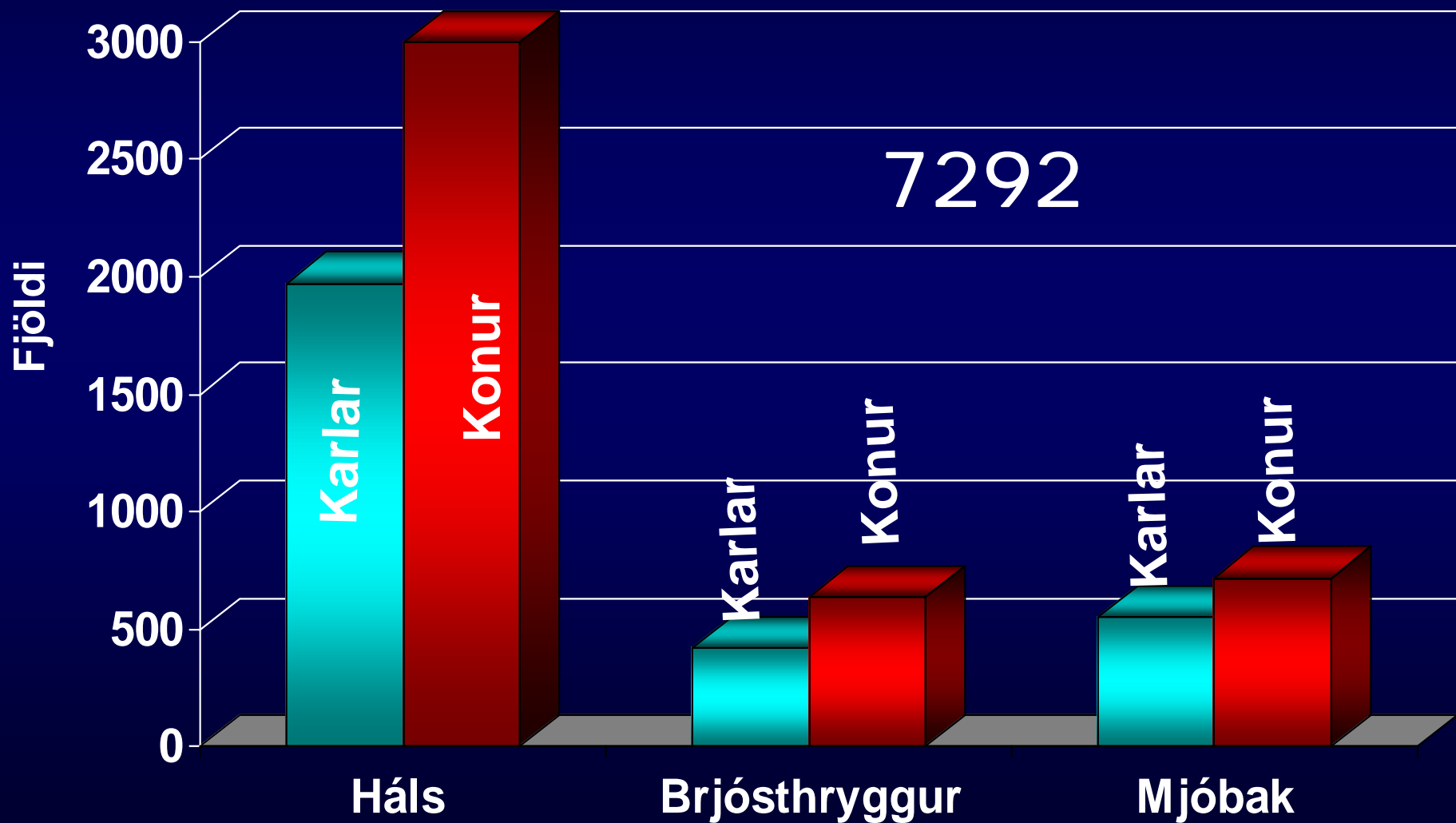
Hálstognun kvenna í umferðarslysum

Reykjavík



Háls- og hryggtognanir

Áverkastig: Lítil áverki



Hálstognun í Reykjavík

Líkur á hálstognun vegna umferðarslysa

Karlar

47%

Konur

71%

Líkur á hálstognunum vegna allra slysa

Karlar

65%

Konur

88%

Hvað skiptir máli í umferðarslysum?



Ökumaðurinn

Öryggisbelti

Bíllinn – EuroNCAP.com

4-5 stjórnur

6 loftpúðar

Mannvirki

Áfengi – vímuefni

Rannsóknir – þekking

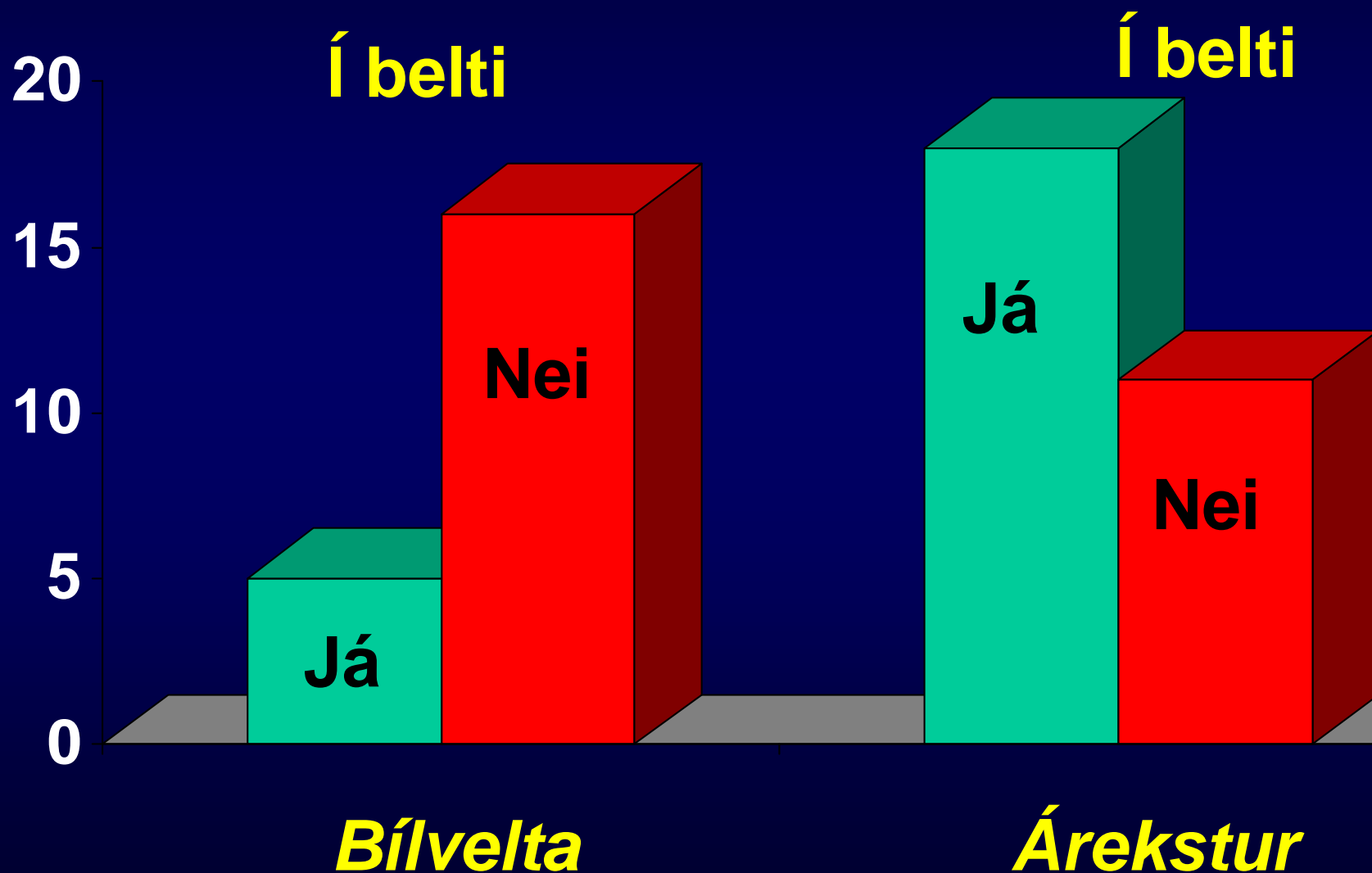
fræðsla

forvarnir

15 milljarða árlegur kostnaður

Banaslys

Áfengi í einbílaslysum í 61% tilvika



Rannsóknarnefnd umferðarslysa

Fjárveitingar?

Umræða

Jákvæð þróun

- ❖ Fækkun slysa almennt
- ❖ Mikil fækkun alvarlegra áverka í umferðarslysum

Áhyggjuefni

- ❖ Stöðug aukning í háls- og baktognunum
- ❖ Naumar fjárveitingar til Rannsóknarnefndar umferðarslysa